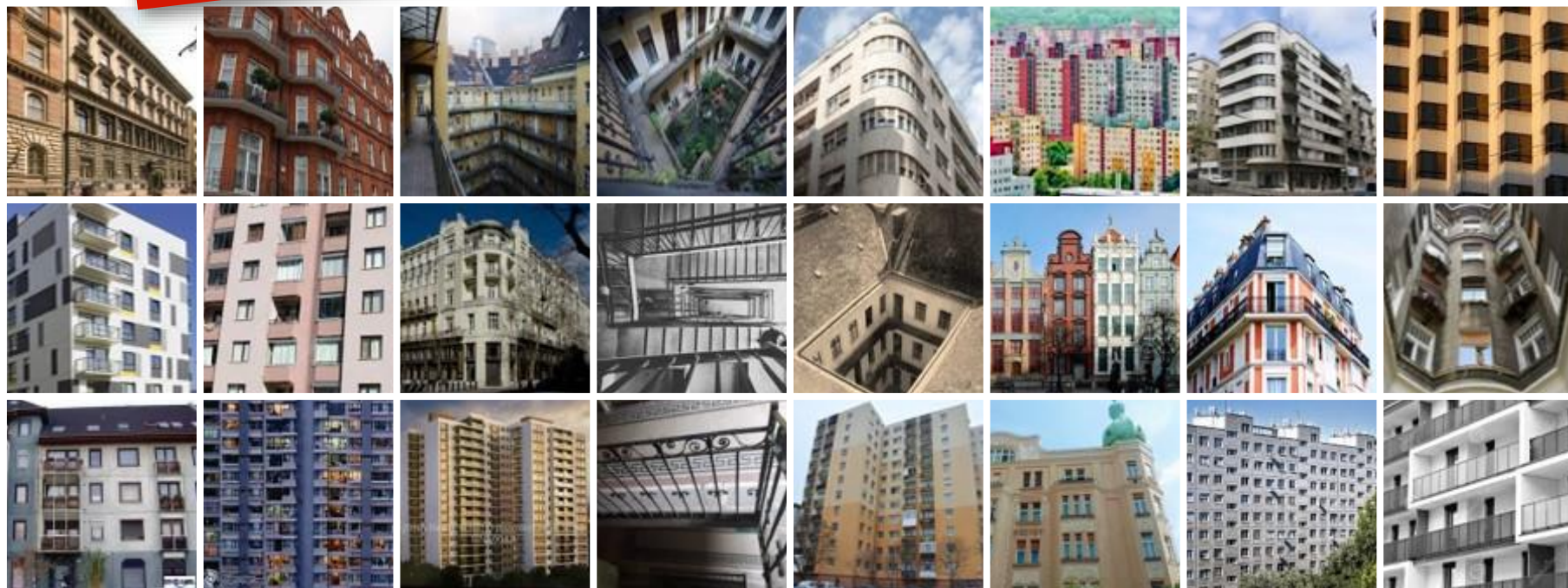


# Komfort & nyugalom lakóépület-biztosítás

## Termékmódosítás – Összefoglaló




Tásasház-biztosításunk  
megújul



# Alap és választható fedezetek

Alapcsomag	Választható fedezetek
Tűz	Vezetékes vízkár - <b>módosított</b>
Villámcsapás (közvetlen és közvetett hatás)	Felhőszakadás
Robbanás	Árvíz
Vihar	Földrengés
Jégverés	Beázás - <b>módosított</b>
Hónyomás	Különleges üvegek biztosítása
Sziklaomlás	Közös ingóság biztosítása
Kőomlás	Teremgarázsban tárolt gépjárművek tűzbiztosítása
Földcsuszamlás	Lakóépület és épülettartozékok rongálási kárai - <b>módosított</b>
Ismeretlen építmény, üreg beomlása	Állatok okozta károk - <b>új</b>
Ismeretlen jármű ütközése	Lift géptörés - <b>új</b>
Légijármű, illetve rakományának lezuhanása	Vészhelyzeti asszisztencia - <b>új</b>
Üvegtörés	Épület felelősségbiztosítás
	Lakóközösség tagjai részéről egymásnak okozott felelősségi károk
	Közös képviselők felelősségbiztosítása

Korábbi fedezet	Módosított fedezet	Mi változik?	Egyéb infó
Vezetékes vízkár	Vezetékes vízkár	Vezetékes vízkár (KF-1) és Bővített vezetékes vízkár (KF-6) összevonása egy fedezetbe	
Bővített vezetékes vízkár			
Lapostető beázás	Beázás	<ul style="list-style-type: none"> <li>A korábbi Lapostető beázás (KF-7) és Panelhézag (KF-7.1) fedezet összevonása egy fedezetbe.</li> <li>Bármilyen tetőszerkezet (lapos vagy magastető) beázása, illetve bármilyen függőleges falszerkezet (nem csak panel), nyílászáró kívülről érkező csapadék miatti beázása</li> </ul>	
Panelhézag			
Rongálási károk →	Lakóépület és épülettartozékok rongálási kárai	<ul style="list-style-type: none"> <li>Bármilyen, közös tulajdon részét képező, közös használati célt szolgáló épületrészek, helyiségek, központi berendezések, épülettartozékok, építmények, lakások bejárati ajtajainak rongálási kárai (nem csak bejárati ajtók, kaputelefon, lift rongálása, közös helyiségek falazatának összefirkálása)</li> <li>Önrész: 10%, min. 5 000 Ft helyett 10%, min. 10 000 Ft</li> </ul>	Limit összefirkálás, összefestés esetén: 100 000 Ft/év

Fedezet	Mit takar a fedezet?	Önrész	Limit
Lift géptörés 	<p>Közös tulajdonban lévő személyfelvonó géptörésből eredő kára.</p> <p>Géptörésnek minősül a személyfelvonó belső és/vagy külső erőhatás miatti, illetve elektronikus egységeinek csak külső erőhatás miatti törése, repedése, amely a részleges vagy teljes működésképtelenséget okoz</p>	10%, min. 10 000 Ft	400 000 Ft/kár, 1 200 000 Ft/év
Állatok okozta károk 	<p>Közös tulajdon részét képező épületrészekben, helyiségekben, építményekben, azok hőszigetelésében, illetve a központi berendezésekben, épülettartozékokban állatok által okozott károk</p>	-	100 000 Ft/év
Vészhelyzeti asszisztencia 	<ul style="list-style-type: none"> <li>• A biztosított épület gépészeti, műszaki berendezéseinek meghibásodása, vagy egy váratlan külső mechanikai behatás következményeként a balesetveszélyes állapot keletkezik.</li> <li>• A segítségnyújtási szolgáltató megszervezi a vészhárítási szolgáltatást az alábbi iparos szakmákban:               <ul style="list-style-type: none"> <li>▪ villanszerelés,</li> <li>▪ vízvezeték szerelés,</li> <li>▪ duguláselhárítás,</li> <li>▪ gázvezeték szerelés,</li> <li>▪ üvegezés,</li> <li>▪ zárszerelés.</li> </ul> </li> </ul>	-	50 000 Ft/kár

Megkötések	
Minimális biztosítható lakóterület	200 m <sup>2</sup>
Minimális biztosítási összeg	80 000 000 Ft
Minimális m <sup>2</sup> árak <ul style="list-style-type: none"> <li>• Modern épületek</li> <li>• XX. szd. első felében épült épületek</li> <li>• XX. szd. második felében épült épületek</li> <li>• Panel épületek</li> </ul>	220 000 Ft/m <sup>2</sup> 200 000 Ft/m <sup>2</sup> 190 000 Ft/m <sup>2</sup> 180 000 Ft/m <sup>2</sup>

Üzletkötő

**1. Előzetes díjkalkuláció**  
az excel tarifáló alapján

tarsashaz@uniqa.hu

- Döntés az adható kedvezmény mértékéről az épület állapota alapján
- Döntés egyedi záradékok alkalmazásáról

**8. Végleges díjkalkuláció**  
aláíratása

Ajánlat

Vállalás

**2. Előzetes díjkalkuláció**  
áttekintése

**3. Helyszíni szemle**  
szervezése

**6. Végleges díj megállapítása**  
a szemleanyag és az előzetes díjkalkuláció alapján

**7. Végleges, aláírható díjkalkuláció**

**8. Ajánlat rögzítése,**  
kötvényesítés

Risk engineering

5 munkanapon belül

**4. Helyszíni szemle**  
elvégzése

**5. Kockázati riport**  
összeállítása