

Higgy abban, hogy a
biztonság otthon
varázsol a lakásból.

UNIQA HomeGuard
lakásbiztosítás

ÉRTÉKESÍTÉSI SEGÉDLET

Higgy magadban.



A termék mellett szóló fontos érvek

A termék felépítése

Alap csomag

Médium csomag

Prémium csomag

Célcsoportunk

Vagyontárgyak esetében

Ügyfelek esetében

Biztosítható vagyontárgyak

Hogyan biztosíthatóak a vagyoncsoportok

Biztosítható vagyontárgyak köre

Javaslatok az épület védelméhez

Áttekintő táblázat

Biztosítási összeg

Díjmódosítók, kedvezmények

Vállalási kérdések

VIP ajánlatok

Átdolgozás

Módosítás

Partnergazda váltás

Kárbejelentési felületek

Kárstátusz

A termék mellett szóló fontos érvek

- a valóságban előforduló és az ügyfél értékeit, érdekeit veszélyeztető károk elleni védelem;
- 5 adatból, egyszerűen számolhatsz díjat;
- az ajánlat felvételi folyamat megfelel minden jogszabályi kötelezettségnek;
- papírmentes biztosításkötési folyamat a kötvényesítésig és azon túl is (EKOMM);
- minden biztosítási csomag tartalmaz tűz- és elemi kár, katasztrófa kár, vízkár, vagyon elleni kár és üvegtörés fedezetet;
- három csomag a megfelelő védelem kiválasztásához: Alap, Médium, Prémium;
- nincs külön kiegészítő;
- 5000 Ft alatti éves díj esetében csak éves díjfizetés választható;
- javasolt Épület és Ingóság biztosítási összegek az alapterület megadásával;
- halasztott kockázatviselési kezdettel 180 nappal előreköthető;
- kötvényküldés azonnal;
- bankkártyás fizetés lehetősége azonnal;
- online kárrendezési folyamat egyes kártípusok esetében;
- kárstátusz a honlapon;
- kárkifizetési garancia

NYERŐ ÖTÖS



Kalkuláció

Egyszerű, gyors kalkuláció



Fedezetek

Reális veszélyekre nyújt fedezetet



Szerződéskötés

Kötvény akár azonnal



Kárbejelentés

Egyszerű, gyors kárbejelentés



Kárrendezés

Gyors, nyomon követhető, akár szemle nélkül

A termék mellett szóló fontos érvek

A termék felépítése

Alap csomag

Médium csomag

Prémium csomag

Célcsoportunk

Vagyontárgyak esetében

Ügyfelek esetében

Biztosítható vagyontárgyak

Hogyan biztosíthatóak a vagyoncsoportok

Biztosítható vagyontárgyak köre

Javaslatok az épület védelméhez

Áttekintő táblázat

Biztosítási összeg

Díjmódosítók, kedvezmények

Vállalási kérdések

VIP ajánlatok

Átdolgozás

Módosítás

Partnergazda váltás

Kárbejelentési felületek

Kárstátusz

A termék felépítése

ALAP CSOMAG

27 nyerő tipp, alacsony díjon



Tűz



Robbanás



Villámcsapás közvetlen hatása



Villámcsapás közvetett hatása



Tűz nélküli füst és hő okozta károk



Vihar



Jégverés



Felhőszakadás



Hőnyomás



Földcsuszamlás



Szikla-, kőomlás



Árvíz



Földrengés



Ismeretlen építmény, üreg beomlása



Ismeretlen jármű ütközése



Légijármű és rakományainak ütközése



Idegen tárgy rádőlése



Betöréses lopás



Rablás



Rongálás



Vezetékes vízkár



Beázás



Nagyértékű ingóságok, értéktárgyak biztosítása



Üvegtörés



Mellékköltségek térítése



Felelősségbiztosítás



Kisállattartó felelősség

A termék mellett szóló fontos érvek

A termék felépítése

Alap csomag

Médium csomag

Prémium csomag

Célcsoportunk

Vagyontárgyak esetében

Ügyfelek esetében

Biztosítható vagyontárgyak

Hogyan biztosíthatóak a vagyoncsoportok

Biztosítható vagyontárgyak köre

Javaslatok az épület védelméhez

Áttekintő táblázat

Biztosítási összeg

Díjmódosítók, kedvezmények

Vállalási kérdések

VIP ajánlatok

Átdolgozás

Módosítás

Partnergazda váltás

Kárbejelentési felületek

Kárstátusz

MÉDIUM CSOMAG

Alapcsomag fedezetei magasabb limitekkel

18 további lehetőség a biztonságra



Vandalizmus és graffiti



Besurranás, iskolai lopás, kórházi lopás



Elfolyt víz értéke



Beázás nyitva hagyott nyílászárón keresztül



Magával vitt ingóságok



Különleges üveg



Bankkártya, személyi okmány pótlása



Ellopott, elveszett kulcs pótlása, zárcsere



Fagyasztott élelmiszer megromlása



Kerti növényzet biztosítása



Szabadban tárolt vagyontárgyak biztosítása



Épülettartozékok lopása



Építés, átépítés alatt álló épületek biztosítása



Műtárgyak, képzőművészeti alkotások biztosítása



Idegen tulajdonú ingóságok biztosítása



Vállalkozások vagyontárgyai biztosítása



Többletérték fedezet



Plusz24 vészhelyzeti asszisztencia



A termék mellett szóló fontos érvek

▶ A termék felépítése

Alap csomag

Médium csomag

▶ Prémium csomag

Célcsoportunk

Vagyontárgyak esetében

Ügyfelek esetében

Biztosítható vagyontárgyak

Hogyan biztosíthatóak a vagyoncsoportok

Biztosítható vagyontárgyak köre

Javaslatok az épület védelméhez

Áttekintő táblázat

Biztosítási összeg

Díjmódosítók, kedvezmények

Vállalási kérdések

VIP ajánlatok

Átdolgozás

Módosítás

Partnergazda váltás

Kárbejelentési felületek

Kárstátusz

PRÉMIUM CSOMAG

A Médium csomag limitjeinek emelése mellett még 4 további eseményt vállalunk



Kerti veszélytelenítés költsége



Garázsban tárolt motoros meghajtású járművek biztosítása



Napkollektor, napelem, hőszivattyú rendszerek biztosítása



Sérelemdíj kártérítési limit



A termék mellett szóló fontos érvek

A termék felépítése

Alap csomag

Médium csomag

Prémium csomag

Célcsoportunk

Vagyontárgyak esetében

Ügyfelek esetében

Biztosítható vagyontárgyak

Hogyan biztosíthatóak a vagyoncsoportok

Biztosítható vagyontárgyak köre

Javaslatok az épület védelméhez

Áttekintő táblázat

Biztosítási összeg

Díjmódosítók, kedvezmények

Vállalási kérdések

VIP ajánlatok

Átdolgozás

Módosítás

Partnergazda váltás

Kárbejelentési felületek

Kárstátusz

Célcsoportunk

VAGYONTÁRGYAK ESETÉBEN

- saját használatú ház, lakás, nyaraló
- olyan Épület, aminek alapterülete 10 és 500 négyzetméter között van
- 200 millió Ft alatti értékű épületek
- 100 millió Ft alatti Ingóságokat biztosítani kívánó ügyfelek

ÜGYFELEK ESETÉBEN

- elektronikus kommunikációt és online ügyintézés (pl. online kárbejelentés) vállaló ügyfelek
- csoportos beszedéssel, banki átutalással vagy bankkártyával fizető ügyfelek

NEM VÁLLALJUK A KÖVETKEZŐKET

- × 10 négyzetméter alatti Épület
- × nád, szalma, faszindely tetőzetű Épületek, Melléképületek és a bennük tárolt Ingóságok
- × kizárólag vállalkozás célú házak, lakások
- × Ingóság nélküli Épület biztosítása
- × havi díjfizetés
- × elektronikus kommunikáció választása esetén csekkes díjfizetés
- × jogi személy esetében eltérő Biztosított



Mi történik akkor, ha mégis ilyen típusú Épületre veszel fel ajánlatot?

- Mentessük a bekövetkező károk kifizetése alól.
- Lehetőségünk van a szerződést felmondani.



A termék mellett szóló fontos érvek

A termék felépítése

Alap csomag

Médium csomag

Prémium csomag

Célcsoportunk

Vagyontárgyak esetében

Ügyfelek esetében

Biztosítható vagyontárgyak

Hogyan biztosíthatóak a vagyoncsoportok

Biztosítható vagyontárgyak köre

Javaslatok az épület védelméhez

Áttekintő táblázat

Biztosítási összeg

Díjmódosítók, kedvezmények

Vállalási kérdések

VIP ajánlatok

Átdolgozás

Módosítás

Partnergazda váltás

Kárbejelentési felületek

Kárstátusz

Biztosítható vagyontárgyak

HOGYAN BIZTOSÍTHATÓAK A VAGYONCSOPORTOK

Családi ház, sorház, ikerház típus esetében

- Épület + Ingóság együttesen
- + Melléképület

Lakás többlakásos épülettípusnál

- Épület + Ingóság együttesen
- + Melléképület
- Csak Ingóság önállóan

Nyarló épülettípusnál

- Épület + Ingóság együttesen
- + Melléképület

Az Ingóság vagyoncsoportban az ingósgáttípusok együttes értékét kell meghatározni és ez határozza meg az egyes ingósgáttípusok kifizetésének felső határát.



A termék mellett szóló fontos érvek

A termék felépítése

Alap csomag

Médium csomag

Prémium csomag

Célcsoportunk

Vagyontárgyak esetében

Ügyfelek esetében

Biztosítható vagyontárgyak

Hogyan biztosíthatóak a vagyoncsoportok

Biztosítható vagyontárgyak köre

Javaslatok az épület védelméhez

Áttekintő táblázat

Biztosítási összeg

Díjmódosítók, kedvezmények

Vállalási kérdések

VIP ajánlatok

Átdolgozás

Módosítás

Partnergazda váltás

Kárbejelentési felületek

Kárstátusz

Biztosítható vagyontárgyak köre

Vagyoncsoport megnevezése	Vagyoncsoport típusok	Biztosítható vagyoncsoport leírása	Nem biztosítható vagyoncsoport leírása	Megjegyzés
Épület	Családi ház, sorház, ikerház; Lakás többlakásos épületben; Építmény	<ul style="list-style-type: none"> Huzamos emberi tartózkodásra alkalmas, a környező külső tértől épületszerkezetekkel részben vagy egészben elválasztott teret alkotó épület, a vele egybeépített kiegészítő helyiségekkel, az életvitelt, használatot szolgáló beépített bútorokkal, épületgépészettel, gyenge és erősáramú hálózattal, beépített berendezésekkel, tartozékokkal. Épület részének tekinti a Biztosító azt a felszerelési tárgyat, bútordarabot, amit szakmunkával úgy illesztenek be, hogy az épületnek állandó, rögzített, könnyen el nem távolítható részévé válik; Többlakásos épületben levő (társasházi) lakás esetén a külön tulajdont jelentő, valamint a tulajdoni hányad arányában a közös tulajdonú épületrészek; Az ingatlan használatát lehetővé tévő, nem tartózkodásra vagy tárolásra használatos, tartós anyagokból álló műszaki alkotás, építmény. 	<ul style="list-style-type: none"> Földbe vajt, kikövezetlen, vagy alapozás nélküli épületek; Sérült épületek; Egészben vagy részben fazsindely, nád, szalma tetőzetű épületek; Úszóházak, vízterület fölött cölöpökön álló házak. 	<ul style="list-style-type: none"> Épület része pl. a lakóterrel egy fedélszék alatt található pince, garázs is. Épületgépészet pl. a víz-, gáz-, csatorna-, fűtés hálózat és kiszolgáló egységei, beépített konyhai gépek, beépített bútorok, klímaberendezés, stb. Építmény pl. a terasz, kerítés, kapu és kapumozgató, támfal, derítő, úszómedence, ciszterna, akna, járda, kút, kerti pavilon, épített kerti tűzhely, kemence, épített játszótér, szökőkút, kerti tó, kerti híd, illetve borospince. Csak Prémium biztosítási csomag választása esetén biztosíthatók a megújuló energia hasznosító berendezések, napkollektorok és napelemek, hőszivattyú és geotermikus hőszivattyú és a hozzájuk csatlakozó vezetékek, szerelvények, berendezések.
	Nyarló épület, vagy nyarló apartman	<ul style="list-style-type: none"> Nem állandóan lakott, időszakos használatú lakóépület és a hozzá tartozó építmény, vagy nem állandóan, lakott, időszakos használatú lakás; A nem életvitelszerűen használt épületet vagy lakást a biztosító nem állandóan lakottnak tekinti. 	<ul style="list-style-type: none"> Földbe vajt, kikövezetlen, vagy alapozás nélküli nyarló épület; Sérült nyarló épület; Egészben vagy részben fazsindely, nád, szalma tetőzetű nyarló épület. 	<ul style="list-style-type: none"> Nyarló lehet pl. a hétvégi ház, prэшház, hegyi hajlék, tanya vagy társasüdülőben lévő üdülőegység, valamint a lakóterületen levő, de nyarlási célú ház.
Melléképület	Melléképület	<ul style="list-style-type: none"> A lakóépülettől különálló, vagy a lakóépülethez hozzáépített, de szerkezetileg különálló, nem lakás célú épületek, valamint többlakásos épületben biztosított ingatlan esetén melléképületnek minősül a lakóépületben található saját tulajdonú nem lakás célú helyiség. 	<ul style="list-style-type: none"> Földbe vajt, kikövezetlen, vagy alapozás nélküli melléképület; Sérült melléképület; Egészben vagy részben fazsindely, nád, szalma tetőzetű melléképület. 	<ul style="list-style-type: none"> Nem lakáscélú épületek pl. garázs, tároló, istálló, ól, terménytároló, műhely, szerszámoskamra, nyári konyha, stb. Többlakásos épületben pl. garázs, tároló, pince stb. Szerkezetileg különálló épület pl. a külön fedélszék alatt található garázs.

A termék mellett szóló fontos érvek

A termék felépítése

Alap csomag

Médium csomag

Prémium csomag

Célcsoportunk

Vagyontárgyak esetében

Ügyfelek esetében

Biztosítható vagyontárgyak

Hogyan biztosíthatóak a vagyonszoportok

Biztosítható vagyontárgyak köre

Javaslatok az épület védelméhez

Áttekintő táblázat

Biztosítási összeg

Díjmódosítók, kedvezmények

Vállalási kérdések

VIP ajánlatok

Átdolgozás

Módosítás

Partnergazda váltás

Kárbejelentési felületek

Kárstátusz

Vagyonszoport megnevezése	Vagyonszoport típusok	Biztosítható vagyonszoport leírása	Nem biztosítható vagyonszoport leírása	Megjegyzés
Ingóság	Általános háztartási ingóság	<ul style="list-style-type: none">■ Épületbe be nem épített, mozgatható vagyontárgyak, melyek egy háztartásban általánosan előfordulnak, és a lakók életvitelére, személyes használatára, fogyasztására, valamint a háztartás vitelére szolgálnak.	<ul style="list-style-type: none">✗ Egészben vagy részben faszindely, nád, szalma tetőzetű lakóépületben, nyaralóban, melléképületben levő ingóságok.	<p>Bizonyos általános háztartási ingóságok az alábbiak szerint biztosítottak:</p> <p>a) hobbieszközök, híradástechnikai, szórakoztató elektronikai, optikai készülékek (pl. televízió, kamera, hifi, számítógép konfiguráció), stb. órák, hangszerek, sportfelszerelések, barkácsfelszerelések, játékok a háztartási ingóság vagyonszoportban 300 000 Ft-ot nem meghaladó egyedi értékig;</p> <p>b) személygépkocsi-, motorkerékpár tartozékok (pl. gumiabroncs, csomagtartó, stb., kivéve üzemanyag) maximum az ingóság vagyonszoport biztosítási összegének 5%-áig;</p> <p>c) a kockázatviselés helyén tartott, lábon álló és saját fogyasztásra szánt hasznonnövény kultúrák, kedvtelésből tartott dísznövények, kisállatok (hobby állatok). A kedvtelésből tartott állatok meghatározása a felelősségbiztosítási részben található.</p> <ul style="list-style-type: none">– Alap csomagban nem biztosított,– Médium csomagban maximum 100 000 Ft,– Prémium csomagban 200 000 Ft térítési limittel. <p>d) kerti berendezési és felszerelési tárgyak.</p>
	Nagy értékű ingóság	<ul style="list-style-type: none">■ A 300 000 Ft egyedi értéket meghaladó, hobbi-eszközök, híradástechnikai, szórakoztató elektronikai, optikai készülékek (pl. televízió, kamera, hifi, számítógép konfiguráció), stb. órák, hangszerek, sportfelszerelések, barkácsfelszerelések, játékok;■ Egyéb, 300 000 Ft összérték feletti piaci értékkel bíró gyűjtemények;■ A 150 000 Ft egyedi érték feletti kerti- és barkács gépek, eszközök;■ Értékhatár nélkül:<ul style="list-style-type: none">• Engedélyhez kötött sport-, vadász- és önvédelmi fegyverek;• Kézi csomózású szőnyegek, valódi szőrmék.	<ul style="list-style-type: none">✗ Egészben vagy részben faszindely, nád, szalma tetőzetű lakóépületben levő nagy értékű ingóságok;✗ Nyaralóban, melléképületben levő nagyértékű ingóságok, kivéve lakóépülettel azonos címen levő melléképület saját használatú helyiségében tárolt barkács és kerti gépek.	<ul style="list-style-type: none">■ A Nagy értékű ingóságok és Értéktárgyak együttesen az Ingóság vagyonszoport biztosítási összegén belül az alábbi mértékig vannak fedezetben:<ul style="list-style-type: none">• Alap csomagban 10%-ig;• Médium csomagban 15%-ig;• Prémium csomagban 20%-ig.■ 150 ezer Ft egyedi értéket meghaladó barkács- és kerti gépekre a fedezet, kizárólag a lakóépülettel azonos címen levő, saját használatú helyiségben tárolva biztosítottak.
	Értéktárgy	<ul style="list-style-type: none">■ Nemesfémek, drágakő vagy igazgyöngy, valamint az ezek felhasználásával készült tárgyak;■ Bélyeg-, óra-, és érmegyűjtemények.	<ul style="list-style-type: none">✗ Egészben vagy részben faszindely, nád, szalma tetőzetű lakóépületben levő értéktárgyak;✗ Nyaralóban, melléképületben levő értéktárgyak.	<ul style="list-style-type: none">■ A fegyvereket a vonatkozó jogszabályban előírt módon, tárolóban elhelyezve.

A termék mellett szóló fontos érvek

A termék felépítése

Alap csomag

Médium csomag

Prémium csomag

Célcsoportunk

Vagyontárgyak esetében

Ügyfelek esetében

Biztosítható vagyontárgyak

Hogyan biztosíthatóak a vagyoncsoportok

Biztosítható vagyontárgyak köre

Javaslatok az épület védelméhez

Áttekintő táblázat

Biztosítási összeg

Díjmódosítók, kedvezmények

Vállalási kérdések

VIP ajánlatok

Átdolgozás

Módosítás

Partnergazda váltás

Kárbejelentési felületek

Kárstátusz

Vagyoncsoport megnevezése	Vagyoncsoport típusok	Biztosítható vagyoncsoport leírása	Nem biztosítható vagyoncsoport leírása	Megjegyzés
Ingóság	Műtárgy, képzőművészeti alkotás	<p>Olyan festmények, grafikák, karcok, szobrok, met-szetek, nyomatok, melyek példányszáma korlátozott és színvonalukat tekintve magas értéket képviselő művészeti alkotásnak nevezhetők. Ezen kívül ebben a vagyoncsoportban biztosíthatók:</p> <ul style="list-style-type: none">■ Egyedi, nagy értékű szobrok, kerámia-, porcelán-, üvegtárgyak, népművészeti alkotások;■ Zsúrizett művészfotók;■ Festett, csiszolt és fűjt üvegek, ólomkristályok;■ Stílbútor, régiség bútor;■ Antikvár könyvek és gyűjteményük;■ Antik, régi fegyverek.	<ul style="list-style-type: none">× Egészben vagy részben faszindely, nád, szalma tetőzetű lakóépületben levő ingóságok;× Nyaralóban, melléképületben levő műtárgyak, képző-művészeti alkotások.	<p>A Biztosító a műtárgy ingóságcsoportához tartozó betöréses lopás károkat a 2. számú Függelék meghatározott védelmi szinthez rendelt maximális kártérítési összeg, de legfeljebb a választott biztosítási csomagra meghatározott limit szerint téríti.</p> <p>A biztosítási fedezet évente:</p> <ul style="list-style-type: none">– Médium csomagban 500 000 Ft-ig;– Prémium csomagban 1 000 000 Ft-ig terjed ki. <p>Alap biztosítási csomagban műtárgy, képzőművészeti alkotás nem biztosított.</p>
	Készpénz, értékpapír	<ul style="list-style-type: none">■ Belföldi fizetőeszköz, Magyar Nemzeti Bank (továbbiakban: az „MNB”) által jegyzett hivatalos valuta védelmi szintnek megfelelő limittel;■ Kereskedelmi forgalomban lévő értékpapírok, betétkönyvek. Az MNB által jegyzett hivatalos valuta esetén a kárkifizetés a káridőpont szerinti MNB deviza-középárfolyamán történik.	<ul style="list-style-type: none">× Egészben vagy részben faszindely, nád, szalma tetőzetű épületben levő készpénz;× Nyaralóban, melléképületben levő készpénz.	<p>Készpénz, értékpapír körébe tartozó ingóságoknak a legfelső lehetséges biztosítási összege az Ingóság vagyoncsoport biztosítási összegének:</p> <ul style="list-style-type: none">■ Alap csomagban 3%-a;■ Médium csomagban 5%-a;■ Prémium csomagban 7%-a. <p>A kártérítés felső határa betöréses lopás károk esetében a 2. számú függelékben meghatározott védelmi szinthez rendelt maximális kártérítési összeg lehet. Abban az esetben, ha a biztosítási összeg alacsonyabb a védelmi szint szerinti összegnél a keletkezett kárt a biztosítási összeg erejéig téríti meg a Biztosító.</p> <p>Minden egyéb biztosítási esemény kapcsán a kártérítés maximális értéke 50 000 Ft lehet.</p>

A termék mellett szóló fontos érvek

A termék felépítése

Alap csomag

Médium csomag

Prémium csomag

Célcsoportunk

Vagyontárgyak esetében

Ügyfelek esetében

Biztosítható vagyontárgyak

Hogyan biztosíthatóak a vagyoncsoportok

Biztosítható vagyontárgyak köre

Javaslatok az épület védelméhez

Áttekintő táblázat

Biztosítási összeg

Díjmódosítók, kedvezmények

Vállalási kérdések

VIP ajánlatok

Átdolgozás

Módosítás

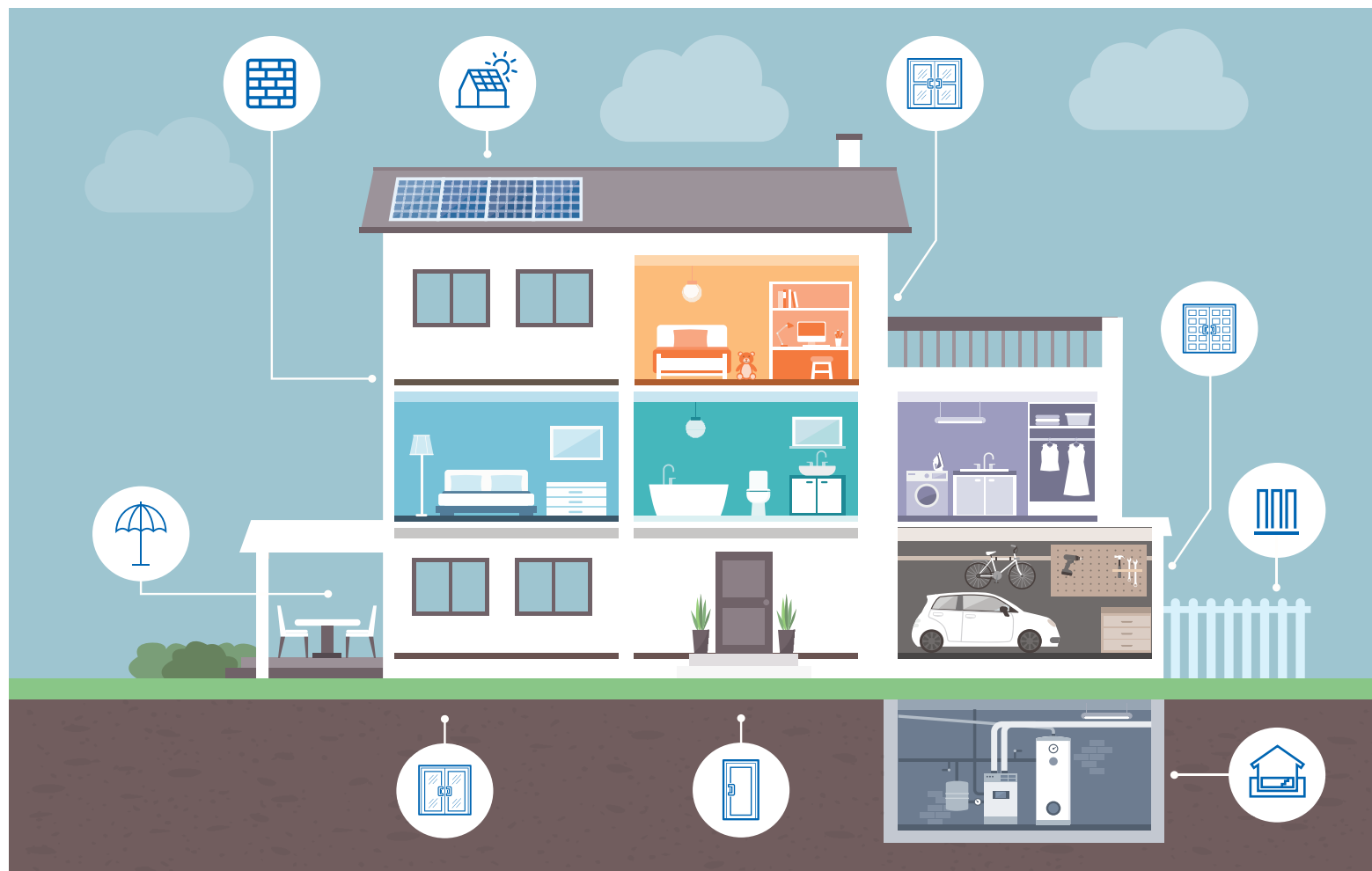
Partnergazda váltás

Kárbejelentési felületek

Kárstátusz

Vagyoncsoport megnevezése	Vagyoncsoport típusok	Biztosítható vagyoncsoport leírása	Nem biztosítható vagyoncsoport leírása	Megjegyzés
Ingóság	Vállalkozás vagyontárgyai	Vállalkozás vagyontárgyainak minősülnek a Kötvényben megnevezett kockázatviselés helyén található, a Biztosított személyek tulajdonában lévő és/vagy az általuk üzemeltetett vállalkozás vagyontárgyai: <ul style="list-style-type: none">■ gépek, berendezések, felszerelések;■ áruk, készletek, termékek, javításra átvett vagyontárgyak.	<ul style="list-style-type: none">✗ Egészben vagy részben faszindely, nád, szalma tetőzetű lakóépületben, melléképületben levő ingóságok;✗ Nyaralóban, melléképületben levő vagyontárgyak (kivéve lakóépülettel azonos címen levő melléképület saját használatú helyiségében tárolt vállalkozás vagyontárgyak);✗ A nem biztosított vállalkozói tevékenységek a B.15. „Általános kizárások” cím alatt kerülnek felsorolásra;✗ Alap csomagban vállalkozás vagyontárgyai nem biztosítottak.	<p>A Vállalkozás vagyontárgyainak kárait a Biztosító legfeljebb a C.1. Áttekintő táblázatban meghatározott, a biztosítási csomagra meghatározott limit szerint téríti.</p> <p>Ezek a vagyontárgyak az Ingóság biztosítási összegében az alábbi mértékig vannak fedezetben:</p> <ul style="list-style-type: none">■ Médium csomagban 10%-ig;■ Prémium csomagban 10%-ig. <p>Kizárólag a lakóépülettel azonos címen levő, saját használatú helyiségében tárolt ingóságok biztosítottak.</p>
	Idegen tulajdonú ingóságok	Ide tartoznak mindazon vagyontárgyak, melyek nem a Biztosított háztartásának üzemeltetését szolgálják, úgymint <ul style="list-style-type: none">■ a Biztosított munkáltatójától munkavégzés céljából átvett vagyontárgy;■ a bérelt, kölcsönvett, megőrzésre átvett általános háztartási ingóság;■ a Biztosított vendégeinek általános háztartási vagyontárgyai.	<ul style="list-style-type: none">✗ Egészben vagy részben faszindely, nád, szalma tetőzetű lakóépületben, melléképületben levő ingóságok;✗ Albérlők, fizetővendégek vagyontárgyai;✗ Vendégek műtárgy, nagyértékű ingóság/értéktárgy, készpénz vagyontárgyai.	<p>Ezek a vagyontárgyak az Ingóság vagyoncsoport biztosítási összegében az alábbi mértékig vannak fedezetben:</p> <ul style="list-style-type: none">■ Médium csomagban 5%-ig;■ Prémium csomagban 5%-ig. <p>Alap biztosítási csomagban idegen tulajdonú vagyontárgy nem biztosított.</p>

Javaslatok az épület védelméhez



Az ajtó védelmét a szerkezet, a zára(i) minősége, a tok rögzítése és a zárási pontok száma együttesen határozza meg.



Az erkélyajtónak az ablakra vonatkozó védelmének kell megfelelnie.



Napkollektor/napelem sérüléseit csökkenthetjük, ha figyelünk a telepítés körülményeire (pl. villámvédelem, biztonsági üveg).



Az ablak üveg(ek) vastagsága min. 6 mm, amit erősíthetünk biztonsági fóliával, a tokot pedig zárral, beépített ráccsal.



Ügyeljünk a garázból a lakásba nyíló ajtó védelmére is, mindig legyen kulccsal bezárva!



A felszín alatti helyiségek leggyakoribb ellensége a beömlő víz, ezért gondoskodjunk az elvezetéséről (pl. áttemelő rendszer).



Az épületszerkezetnek legalább 6 cm tömör téglá erősségének kell megfelelnie, vastagabb fal növelheti a védelmet.



A kerítés a telekre behatolók ellen abban az esetben nyújt védelmet, ha a talajhoz rögzített és jó állapotú. Gondoskodjunk karbantartásáról.



Szabadban tárolt ingóságok biztosításához min. 150 cm magasságú kerítés szükséges. Hosszabb távollétnél ezeket zárjuk el!

A termék mellett szóló fontos érvek

A termék felépítése

Alap csomag

Médium csomag

Prémium csomag

Célcsoportunk

Vagyontárgyak esetében

Ügyfelek esetében

Biztosítható vagyontárgyak

Hogyan biztosíthatóak a vagyoncsoportok

Biztosítható vagyontárgyak köre

Javaslatok az épület védelméhez

Áttekinthető táblázat

Biztosítási összeg

Díjmódosítók, kedvezmények

Vállalási kérdések

VIP ajánlatok

Átdolgozás

Módosítás

Partnergazda váltás

Kárbejelentési felületek

Kárstátusz

Áttekintő táblázat

A biztosítási csomagok az alábbi biztosítási eseményekre nyújtanak fedezetet, illetve kínálnak szolgáltatásokat:

Veszélynevek	Alap csomag	Médium csomag	Prémium csomag	Épület típus esetén biztosított			
				Csaház, sorház, ikerház	Lakás több-lakásos épületben	Nyaraló	Csak ingóság biztosítása
Tűz	✓	✓	✓	✓	✓	✓	✓
Robbanás	✓	✓	✓	✓	✓	✓	✓
Villámcsapás közvetlen hatása	✓	✓	✓	✓	✓	✓	✓
Villámcsapás közvetett hatása	✓	✓	✓	✓	✓	✓	✓
Vihar	✓	✓	✓	✓	✓	✓	✓
Jégverés	✓	✓	✓	✓	✓	✓	✓
Felhőszakadás	✓	✓	✓	✓	✓	✓	✓
Hónyomás	✓	✓	✓	✓	✓	✓	✓
Földcsuszamlás	✓	✓	✓	✓	✓	✓	✓
Szikla-, kőomlás	✓	✓	✓	✓	✓	✓	✓
Ismeretlen építmény, üreg beomlása	✓	✓	✓	✓	✓	✓	✓
Ismeretlen jármű ütközése	✓	✓	✓	✓	✓	✓	✓
Légijármű és rakományainak ütközése	✓	✓	✓	✓	✓	✓	✓
Idegen tárgy rádőlése	✓	✓	✓	✓	✓	✓	✓
Árvíz	✓	✓	✓	✓	✓	✓	✓
Földrengés	✓	✓	✓	✓	✓	✓	✓
Vezetékes vízkár	✓	✓	✓	✓	✓	✓	✓
Elfolyt víz értéke	–	25 000 Ft	50 000 Ft	✓	✓	✓	✓
Mellékköltségek térítése	Épület + Ingóság bizt. összeg 2,5%-a	Épület + Ingóság bizt. összeg 5%-a	Épület + Ingóság bizt. összeg 5%-a	✓	✓	✓	✓
Magával vitt ingóság	–	100 000 Ft, Magyarország	200 000 Ft, Magyarország	✓	✓	✗	✓
Tűz nélküli füst és hó okozta károk	✓	✓	✓	✓	✓	✓	✓
Betöréses lopás	védelmi szint szerinti limit (2. sz. Függelék)	védelmi szint szerinti limit (2. sz. Függelék)	védelmi szint szerinti limit (2. sz. Függelék)	✓	✓	✓	✓
Rablás	✓	✓	✓	✓	✓	✓	✓
Rongálás	25 000 Ft	✓	✓	✓	✓	✓	✓
Üvegtörés	3 m ² táblaméretig, legfeljebb 25 000 Ft-ig	3 m ² táblaméretig	6 m ² táblaméretig	✓	✓	✓	✗

A termék mellett szóló fontos érvek

A termék felépítése

Alap csomag

Médium csomag

Prémium csomag

Célcsoportunk

Vagyontárgyak esetében

Ügyfelek esetében

Biztosítható vagyontárgyak

Hogyan biztosíthatóak a vagyoncsoportok

Biztosítható vagyontárgyak köre

Javaslatok az épület védelméhez

Áttekintő táblázat

Biztosítási összeg

Díjmódosítók, kedvezmények

Vállalási kérdések

VIP ajánlatok

Átdolgozás

Módosítás

Partnergazda váltás

Kárbejelentési felületek

Kárstátusz

A termék mellett szóló fontos érvek

A termék felépítése

Alap csomag

Médium csomag

Prémium csomag

Célcsoportunk

Vagyontárgyak esetében

Ügyfelek esetében

Biztosítható vagyontárgyak

Hogyan biztosíthatóak a vagyoncsoportok

Biztosítható vagyontárgyak köre

Javaslatok az épület védelméhez

Áttekintő táblázat

Biztosítási összeg

Díjmódosítók, kedvezmények

Vállalási kérdések

VIP ajánlatok

Átdolgozás

Módosítás

Partnergazda váltás

Kárbejelentési felületek

Kárstátusz

Veszélynevek	Alap csomag	Médium csomag	Prémium csomag	Épület típus esetén biztosított			
				Csház, sorház, ikerház	Lakás több-lakásos épületben	Nyaraló	Csak ingóság biztosítása
Beázás	25 000 Ft	50 000 Ft	✓	✓	✓	✓	✓
Beázás nyitva hagyott nyílászárón keresztül		50 000 Ft	100 000 Ft	✓	✓	✓	✓
Zártsere költsége		30 000 Ft	60 000 Ft	✓	✓	✓	✓
Különleges üveg		300 000 Ft	500 000 Ft	✓	✓	✓	✓
Vandalizmus és graffiti		250 000 Ft	500 000 Ft	✓	✓	✓	✗
Fagyasztott élelmiszer megromlása		50 000 Ft	100 000 Ft	✓	✓	✓	✓
Bankkártya, személyi okmány pótlása		25 000 Ft	50 000 Ft	✓	✓	✓	✓
Besurranás, iskolai lopás, kórházi lopás		100 000 Ft, évente egy alkalommal	200 000 Ft, évente egy alkalommal	✓	✓	✓	✓
Építés, átépítés alatt álló épületek biztosítása		✓	✓	✓	✓	✓	✗
Műtárgyak, képzőművészeti alkotások biztosítása		az Ingóság bizt. összegén belül 500 000 Ft-ig	az Ingóság bizt. összegén belül 1 000 000 Ft-ig	✓	✓	✗	✓
Nagyértékű ingóságok, értéktárgyak biztosítása	az Ingóság bizt. összeg 10%-ig	az Ingóság bizt. összeg 15%-ig	az Ingóság bizt. összeg 20%-ig	✓	✓	✗	✓
Idegen tulajdonú ingóságok biztosítása		az Ingóság bizt. összeg 5%-ig	az Ingóság bizt. összeg 5%-ig	✓	✓	✗	✓
Vállalkozások vagyontárgyai biztosítása	–	az Ingóság bizt. összeg 10%-ig	az Ingóság bizt. összeg 10%-ig	✓	✓	✗	✓
Többletérték fedezet	–	1 000 000 Ft	2 000 000 Ft	✗	✗	✗	✓
Kerti növényzet biztosítása	–	100 000 Ft	150 000 Ft	✓	✗	✓	✗
Kerti veszélytelenítés költsége	–	–	150 000 Ft	✓	✗	✓	✗
Szabadban tárolt vagyontárgyak biztosítása	–	250 000 Ft	500 000 Ft	✓	✗	✓	✗
Garázsban tárolt motoros meghajtású járművek biztosítása	–	–	max. 2 000 000 Ft, vagy a casco önrész	✓	✓	✗	✗
Épülettartozékok lopása	–	50 000 Ft	100 000 Ft	✓	✗	✓	✗
Napkollektor, napelem, hőszivattyú rendszerek biztosítása	–	–	kártérítési limit max. 1 000 000 Ft	✓	✗	✓	✗
Plusz24 vészhelyzeti asszisztencia	–	✓	✓	✓	✓	✓	✓
Felelősségbiztosítás területi hatálya	Magyarország	Európa*	Világ**	✓	✓	✓	✓
Felelősségbiztosítás kártérítési limit	10 000 000 Ft	20 000 000 Ft	30 000 000 Ft	✓	✓	✓	✓
Kisállattartó felelősség (kutya is) kártérítési limit	1 000 000 Ft, évente egy alkalommal	2 000 000 Ft, évente egy alkalommal	3 000 000 Ft, évente egy alkalommal	✓	✓	✗	✓
Sérelemdíj kártérítési limit	–	–	1 000 000 Ft, évente egy alkalommal	✓	✓	✗	✓

* A biztosítási fedezet az Európai Unió országaira, valamint Nagy Britannia, Svájc, Norvégia, Szerbia, Albánia, Bosznia Hercegovina, Montenegró, Macedónia és Monaco területére terjed ki.

** A biztosítási fedezet az Amerikai Egyesült Államok és Kanada kivételével a föld összes országára kiterjed.

A termék mellett szóló fontos érvek

A termék felépítése

Alap csomag

Médium csomag

Prémium csomag

Célcsoportunk

Vagyontárgyak esetében

Ügyfelek esetében

Biztosítható vagyontárgyak

Hogyan biztosíthatóak a vagyonszportok

Biztosítható vagyontárgyak köre

Javaslatok az épület védelméhez

Áttekintő táblázat

Biztosítási összeg

Díjmódosítók, kedvezmények

Vállalási kérdések

VIP ajánlatok

Átdolgozás

Módosítás

Partnergazda váltás

Kárbejelentési felületek

Kárstátusz

Biztosítási összeg

- **5 adatból teszünk javaslatot** az Épület és az Ingóság biztosítási összegére, amit az ügyfél módosíthat
- a **minimum érték** alá a biztosítási összeg nem csökkenthető – a minimum érték a javasolt biztosítási összeg 66%-a
- **meghatározza a kifizethető kártérítési maximumot**, ingóságoknál ez különösen fontos, hiszen nagyértékű ingóságoknál, értéktárgyaknál, vállalkozói tulajdonú ingóságoknál, valamint idegen tulajdonú ingóságoknál a Feltételben meghatározott százalékig térítünk
- Épületeknél melléképületeknél az újraépítési érték, tehát **ne a piaci árakat vedd alapul**
- Ingóságoknál **újrabszerzési érték**

Az eddigi gyakorlattól eltérően nincs lehetőség Megjegyzések rögzítésére, pl. ha az Ügyfeled szeretné látni a medencéje értékét külön feltüntetve a kötvényen. Ha az Ügyfél mégis ragaszkodik hozzá, hogy a medence értékéről bennünket tájékoztasson, írja le nyilatkozatban, mi pedig a kötvénye mellett azt tárolni fogjuk az archív rendszerünkben.

A lakóépület vagy lakás hasznos alapterülete

- Beletartoznak a lakóhelyiségek, a zárt veranda, alagsorban, szuterénben, pincében levő fűtött, burkolt helyiségek (pl. hobbiszoba, konditerem, mosókonyha).
- Nem számít bele pl. az erkély, terasz, nem beépített tetőtér, padlás, közös tulajdonú garázs, tároló.

DÍJMÓDOSÍTÓK, KEDVEZMÉNYEK

Díjfizetés módja, gyakorisága szerinti módosító számok	Éves	Féléves	Negyed-éves
Csoportos díjlehívás	-15%	-10%	-5%
Banki átutalás	-5%	-	5%
Bankkártyás	-5%	-	5%
Postai csekk	10%	20%	20%

- Elektronikus kommunikáció vállalása 10% kedvezményt jelent automatikusan;
- 3 éves tartam vállalása 10% kedvezményt jelent automatikusan;
- Extra kedvezmény választása 20% kedvezményt jelent, választható



A termék mellett szóló fontos érvek

A termék felépítése

Alap csomag

Médium csomag

Prémium csomag

Célcsoportunk

Vagyontárgyak esetében

Ügyfelek esetében

Biztosítható vagyontárgyak

Hogyan biztosíthatóak a vagyoncsoportok

Biztosítható vagyontárgyak köre

Javaslatok az épület védelméhez

Áttekintő táblázat

Biztosítási összeg

Díjmódosítók, kedvezmények

Vállalási kérdések

VIP ajánlatok

Átdolgozás

Módosítás

Partnergazda váltás

Kárbejelentési felületek

Kárstátusz

Vállalási kérdések

Helyszíni szemle	Épület, építmény	Melléképület	Ingóság
Főállású üzletkötő Független biztosításközvetítő	<200 millió Ft	<50 millió Ft	<100 millió Ft
Biztosítástechnikai vezető	200< millió Ft	50< millió Ft	100< millió Ft
DEKRA Expert Műszaki Szakértő Kft.	Biztosítástechnikai vezető megbízása alapján		

Kockázatvállalási szintek, kötési felületenként	Épület, építmény	Melléképület	Ingóság
Főállású üzletkötő Független biztosításközvetítő UPP, WS	<200 millió Ft	<50 millió Ft	<100 millió Ft
Főállású üzletkötő Független biztosításközvetítő UD Ügyfél	<100 millió Ft	<20 millió Ft	<30 millió Ft
Biztosítástechnikai vezető VIP ajánlat	200 - 300 millió Ft	<50 millió Ft	<100 millió Ft
Termékmenedzser VIP ajánlat	300< millió Ft	100< millió Ft	100< millió Ft

VIP ajánlatok

Abban az esetben, ha az Épület biztosítási összege meghaladja a 200 millió Ft-ot, és/vagy az Ingóság biztosítási összege meghaladja a 100 millió Ft-ot a VIP Adatközlő hiánytalan kitöltése szükséges. Hiánytalan a kitöltés, ha a VIP Adatközlőn nem találsz „**HIÁNYZÓ ADAT**” feliratot.

A kitöltött VIP Adatközlőt elektronikusan továbbítsd lakossagi.vagyon@uniqa.hu levelezési címre.

! FONTOS: a VIP Adatközlő továbbítása 10 munkanappal korábban történjen meg, mint a kockázat viselésének kezdő napja. Erre azért van szükség, mert az igényelt biztosításhoz a szakterületi engedélyen kívül egyéb engedélyekre is szükség lehet, amelyek beszerzésére időt kell biztosítani.

A termék mellett szóló fontos érvek

A termék felépítése

Alap csomag

Médium csomag

Prémium csomag

Célcsoportunk

Vagyontárgyak esetében

Ügyfelek esetében

Biztosítható vagyontárgyak

Hogyan biztosíthatóak a vagyoncsoportok

Biztosítható vagyontárgyak köre

Javaslatok az épület védelméhez

Áttekintő táblázat

Biztosítási összeg

Díjmódosítók, kedvezmények

Vállalási kérdések

VIP ajánlatok

Átdolgozás

Módosítás

Partnergazda váltás

Kárbejelentési felületek

Kárstátusz

Átdolgozásnak tekintjük

- ha az ügyfél egy régi, korszerűtlen módozatú szerződésben változtatni szeretne vagy több fedezetre van szüksége. Ebből a szempontból korszerűtlen módozatnak tekintjük a HG 10/360-370-380 módozatoknál régebbi szerződéseket.

INFO: az átdolgozással rögzített szerződések új kötvényszámot kapnak ha volt az előzményen zálogjog bejegyzés annak átrögzítéséhez új zálogkötelezetti nyilatkozat szükséges, a fedezetigazolás kiállítása utólag történik

! FONTOS: az átdolgozott szerződéseknél

- az UNIQA előzmény szerződés élő és a díja legyen rendezett az átdolgozás napjáig, különben az átdolgozott ajánlat nem fogadható be;
- a kockázatviselés helyének címe egyezzen meg az előzmény szerződésen lévővel, ellenkező esetben vegyél fel új ajánlatot,
- amennyiben a partnergazda eltérő azt engedélyeztetni szükséges.



Módosításnak tekintjük

- a szerződő nevének változását;
- levelezési cím változását;
- azonos módozaton belül a biztosítási összeg megváltozását;
- többlakásos épületek esetében az Épület vagyoncsoport változtatását;
- új vagyoncsoport biztosítását (pl. Melléképület);
- új zálogjog bejegyzését;
- új biztosított felvételét természetes személyek esetében;
- díjfizetési mód, gyakoriság megváltozását (következő esedékességgel fog megváltozni);
- e-komm vállalását a szerződés hatálya alatt (következő esedékességgel fog megváltozni és kerül a szerződésre);
- 3 év tartam vállalását a szerződés hatálya alatt (következő évfordulóval lehetséges);
- alapterület módosítását.

! FONTOS: extra kedvezmény a szerződés hatályba lépését követően nem vállalható!

Partnergazda váltás

- A partnergazda-váltással járó szerződésmódosítások esetében a partnergazda-váltáshoz minden esetben az érintett értékesítési igazgatók engedélye szükséges.
- Abban az esetben, ha a szerződés extra kedvezményt tartalmaz, akkor partnergazda váltás után is a korábban meghatározott feltételek érvényesek.

A termék mellett szóló fontos érvek

A termék felépítése

- Alap csomag
- Médium csomag
- Prémium csomag

Célcsoportunk

- Vagyontárgyak esetében
- Ügyfelek esetében

Biztosítható vagyontárgyak

- Hogyan biztosíthatóak a vagyoncsoportok
- Biztosítható vagyontárgyak köre
- Javaslatok az épület védelméhez
- Áttekintő táblázat

Biztosítási összeg

- Díjmódosítók, kedvezmények

Vállalási kérdések

- VIP ajánlatok
- Átdolgozás
- Módosítás
- Partnergazda váltás

Kárbejelentési felületek

- Kárstátusz

Kárbejelentési felületek



ONLINE kárbejelentésnél vállaljuk, hogy a megfelelő jogalappal rendelkező biztosítási események kapcsán:

- „önkiszolgáló kárrendezés” esetén a kárrendezéshez szükséges utolsó irat beérkezésétől,
- „videós kárrendezés” (videóhívással pl. okostelefonon, táblagépen) esetén a videós szemle befejezésétől

számított **3 munkanapon belül** a lefolytatjuk a kárrendezést és kártérítési összeg banki átutalását elindítjuk. Ha ezt a kötelezettséget teljesíteni nem tudjuk 15 000 Ft összegű egyszeri kötbért fizetünk.

Vállalásunk az alábbi esetekre terjed ki

a bekövetkezett kár mértéke káreseményenként legfeljebb 100 000 Ft, az alábbi események vonatkozásában:

- robbanás
- vihar
- jégverés
- felhőszakadás
- vezetékes vízkár
- rongálás
- beázás és beázás nyitva hagyott nyílászárón keresztül
- fagyasztott élelmiszer megromlása
- épülettartozékok lopása

! FONTOS: teljeskörű információt a „Tájékoztató a 3 munkanapos kárügyintézési határidőről,” nyomtatvány tartalmaz.

A termék mellett szóló fontos érvek

A termék felépítése

Alap csomag

Médium csomag

Prémium csomag

Célcsoportunk

Vagyontárgyak esetében

Ügyfelek esetében

Biztosítható vagyontárgyak

Hogyan biztosíthatóak a vagyoncsoportok

Biztosítható vagyontárgyak köre

Javaslatok az épület védelméhez

Áttekintő táblázat

Biztosítási összeg

Díjmódosítók, kedvezmények

Vállalási kérdések

VIP ajánlatok

Átdolgozás

Módosítás

Partnergazda váltás

Kárbejelentési felületek

Kárstátusz

KÁRSTÁTUSZ

- A kárügyintézés folyamatos nyomon követése az online bejelentés végén kapott linken vagy azonosítással (kárszám segítségével).
- Ha ügyfelünk a bejelentéskor nem küldött el minden dokumentumot, itt pótolhatja.
- A kárügyintézőtől visszajelzéseket kaphat.

Kárbejelentés státusz

Azonosítás

Kérjük adja meg a szükséges adatokat az azonosításhoz.

Kárszám
35165354654

Károsult típusa
 Magánszemély Jogi személy

Kár típusa
 Gépjármű kár Egyéb kár

Szerződő születési dátuma
1951.11.21.

AZONOSÍTÁS

VISSZA

Kárbejelentés státusz

ELBÍRÁLÁS ALATT

Kárszám 35165354654
Kár típusa Beázás csőtöréstől
Káresemény dátuma 2017. 11. 20.

Visszajelzések

- Nam portitor blandit accumsan.
- Dapibus nisl vitae elit fr.

✓ Kárbejelentés
✓ Kárszemle
✓ Adatok feldolgozása
✓ Dokumentumok ellenőrzése
○ Kárlezárás

Kárbejelentés státusz

KIFIZETÉSSSEL LEZÁRVA
Kifizetés összege 300.000 Ft

Kárszám 35165354654
Kár típusa Beázás csőtöréstől
Káresemény dátuma 2017. 11. 20.

Visszajelzések

- Kárérték (300.000 Ft) átutalása az ügyfél számlájára
- Dapibus nisl vitae elit fr.

✓ Kárbejelentés
✓ Kárszemle
✓ Adatok feldolgozása
✓ Dokumentumok ellenőrzése
✓ Kárlezárás



UNIQA Biztosító Zrt.
1134 Budapest, Róbert Károly krt. 70–74.
Tel.: +36 1/20/30/70 5445-555 · Fax: +36 1 2386-060
E-mail: info@uniqa.hu · www.uniqa.hu