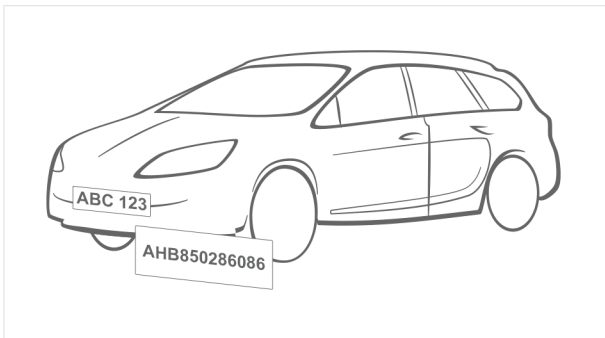


## Tanácsok a gépjármű fotózáshoz

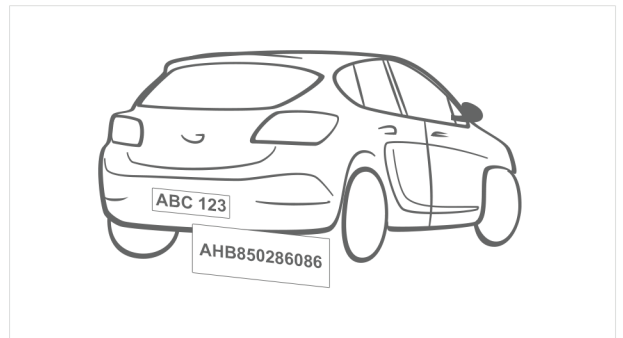
- i** A fényképeket nappali fényben, vagy azzal megegyező erősségű fényben készítse el. Olyan parkolóhelyet válasszon a fotózáshoz, hogy a gépjármű minden oldala jól fényképezhető legyen, ne takarja ki másik jármű vagy tereptárgy. Ha a jármű havas vagy sáros, a fotózás előtt tisztítsa le. Kérjük, hogy a karosszériaelemek állapota a képeken jól látható legyen.
- i** A készített képek beazonosítása érdekében minden fényképen szerepelnie kell a biztosítás ajánlati azonosítószámának a járművet nem kitakaró módon. A részleteket mutató fényképeken (kilométeróra állása, alvázszám, sérülések) az ajánlatszámot szintén úgy helyezze el, hogy az ne akadályozza az információk leolvasását. Ahhoz, hogy az ajánlati azonosítószám jól olvasható legyen, javasoljuk, hogy legalább egy A5-ös méretű félbehajtott lapra vastag, sötét színű filctollal írja fel, vagy nyomtassa ki. A félbehajtott lapot fotózáskor könnyen el tudja helyezni akár az autó előtt a talajon, akár a műszerfal tetején is.
- i** Feltöltéskor ügyeljen rá, hogy a fényképek felbontása minimum 1024x768 pixel legyen, illetve méretük nem haladhatja meg a 3MB/db-ot. Az engedélyezett formátumok: .png/.jpg/.gif/.bmp

Kötelzően feltöltendő képek:

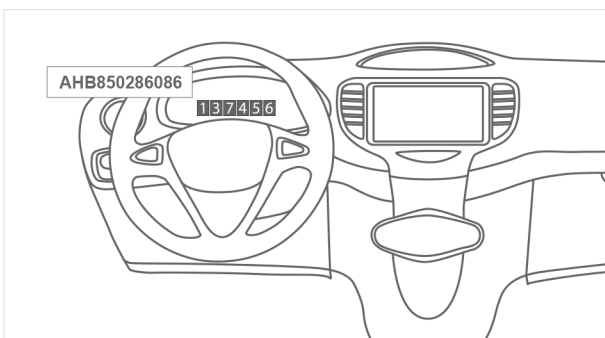
- 1** Átlós fotó az egész autóról, eleje és oldala (rendszámmal)



- 2** Átlós fotó az egésze autóról, hátulja és az előző képtől eltérő oldala (rendszámmal)



- 3** Műszerfal km óra állással



- 4** Beütött alváz-/vázsám (Az alvázszám helyéről a gépjármű szervízkönyvében található információt.)



Opcionális képek (max. 10 db):

1

Amennyiben van kiemelt tartozék az autón (pl. automata sebességváltó, xenon fényszóró, fix tároló doboz, stb.), illetve sérülés (pl. horpadás, karcolás, stb.) akkor azok beazonosítható fotója

