



K&H élet-társ kockázati élet-, baleset- és
egészségbiztosítás

A termék

**Rendszeres díjas kockázati élet-,
baleset- és egészségbiztosítás**



A termék célja



- ➔ **Ügyféligényhez és élethelyzethez alakítható szerződés**
- ➔ **Egyenként és csomagban is választható kiegészítő baleset- és egészségbiztosítási fedezetek**
- ➔ **Magas választható biztosítási összegek**
- ➔ **Több biztosított bevonásának lehetősége – családi biztosítás**
- ➔ **Hitelfedezeti életbiztosításként is értékesíthető**

➔ Szerződő

- ➔ természetes személy
- ➔ jogi személy, vagy jogi személlyel nem rendelkező gazdasági társaság

➔ Biztosított

- ➔ magánszemély: főbiztosított + családtagjai, összesen **max. 5 fő**
 - társbiztosítottak bármely évfordulóval cserélhetők
- ➔ munkavállaló: max. 2 fő/szerződés



Biztosított belépési, lejáratí életkora

| | Belépési minimum felnőtt/gyerek | Belépési maximum | Lejáratí maximum |
|-------------------------------|------------------------------------|------------------|------------------|
| Kockázati életbiztosítás | 18 / 3 év | 72 év | 75 év |
| Balesetbiztosítási fedezetek | 18 / 3 év | 72 év | 75 év |
| Egészségbiztosítási fedezetek | 18 / 3 év | 62 év | 65 év |

Kockázati életbiztosítás (főbiztosítás)

**Minden
biztosítottra!**

**Kiegészítő
egészségbiztosítási
fedezetek**

**Kiegészítő
balesetbiztosítási
fedezetek**

- TB I-II. rokkantság
- Műtéti térítés
- Kórházi napi térítés 1., 4. naptól
- Keresőképtelenségi napi térítés 16., 31., 61. naptól
- Kritikus betegségek

- Baleseti halál
- Baleseti rokkantság 1-100%
- Baleseti rokkantság 20-100%
- Baleseti rokkantság 100%
- Csonttörés, csontrepedés
- Baleseti 28 napon túli gyógyulási támogatás
- Baleseti kórházi napi térítés 1., 4. naptól
- Baleseti műtéti térítés
- Égési sérülés
- Baleseti keresőképtelenségi napi térítés 16., 31., 61. naptól
- Közlekedési baleseti halál
- Közlekedési baleseti rokkantság 1-100%

Biztosítási esemény:

A biztosított bármely okú halála, a kockázatviselés tartama alatt.

- ➔ A kockázati életbiztosítást, mint főbiztosítást, minden biztosítottra kötelező megkötni
- ➔ Tartam alatt lemondani nem lehet
- ➔ Biztosítási összeget a szerződő választja
 - ➔ Felnőtt BÖ: 200.000 Ft - 20.000.000 Ft
 - ➔ Gyerek BÖ: fix 500.000 Ft



Kiegészítő balesetbiztosítási fedezetek



Baleseti halál

Biztosítási esemény:

A biztosítottat a kockázatviselés tartama alatt ért baleset, amelynek következtében a biztosított a balesettől számított 1 éven belül meghal.

- **Biztosítási esemény időpontja: a baleset időpontja**
- **A főbiztosított baleseti halálával a teljes szerződés megszűnik.**
- **Társbiztosított baleseti halálával a rá vonatkozó fedezetek megszűnnek**
- **Biztosítási összeg**
 - Felnőtt BÖ: 500.000 Ft – 20.000.000 Ft
 - Gyerek BÖ: 500.000 Ft – 2.000.000 Ft

Biztosítási esemény:

A biztosítottat a kockázatviselés tartama alatt ért baleset, melynek következtében a biztosított maradandó egészségkárosodást szenved.

- Választható fedezetek:
 - Baleseti rokkantság 1-100%
 - Baleseti rokkantság 20-100%
 - Baleseti rokkantság 100%



- A rokkantság fokát a biztosító orvosa állapítja meg
- Szolgáltatás összege a rokkantság fokától függ

Baleseti rokkantság II.

- ➔ **10% alatt fix összeget térít a Biztosító (50.000 Ft)**
- ➔ **Szolgáltatás esedékessége: ha a rokkantság végleges, vagy mértéke folyamatosan változik és a balesettől számított 2 év eltelt**
- ➔ **100%-os rokkantság bekövetkeztekor a szerződés az adott biztosított vonatkozásában megszűnik, főbiztosított esetében a teljes szerződés megszűnik**

➔ Biztosítási összeg :

➔ Felnőtt BÖ: 500.000 Ft – 20.000.000 Ft

➔ Gyerek BÖ: 500.000 Ft – 2.000.000 Ft

A baleseti halál és a baleseti rokkantság biztosítási összege nem lehet nagyobb a főbiztosítás négyszeresénél.

Közlekedési baleseti halál

Biztosítási esemény:

A biztosítottat a kockázatviselés tartama alatt ért közlekedési baleset, melynek következtében a biztosított a balesettől számított 1 éven belül meghal.

→ **Közlekedési baleset:** a biztosított gyalogosként, jármű vezetőjeként vagy utasaként, mint közlekedésben résztvevő szenved balesetet

→ **Nem közlekedési baleset:**

- Járműnél: nem jármű haladásával, megállásával összefüggő
- Kerékpár esetén: más jármű, vagy gyalogos nem hatott közre
- Gyalogos esetén: mozgó jármű nem hatott közre

→ **Biztosítási összeg**

- Felnőtt BÖ: 500.000 Ft – 20.000.000 Ft
- Gyerek BÖ: 500.000 Ft – 2.000.000 Ft

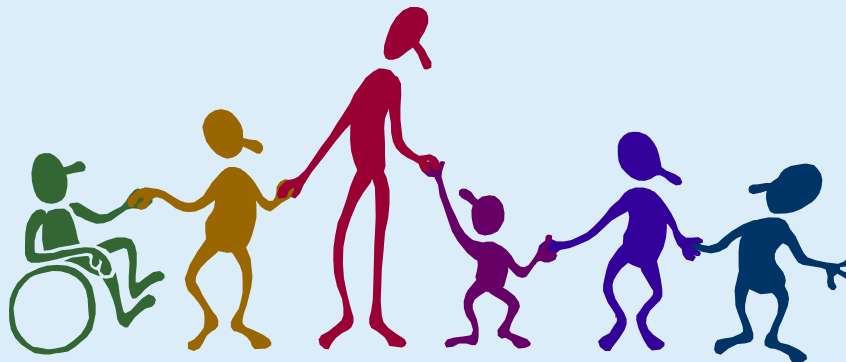


Közlekedési baleseti rokkantság 1-100%

Biztosítási esemény:

A biztosítottat a kockázatviselés tartama alatt ért közlekedési baleset, melynek következtében a biztosított maradandó egészségkárosodást szenved.

- 10% alatt fix összeget térít a Biztosító (50.000 Ft)
- Biztosítási összeg
 - Felnőtt BÖ: 500.000 Ft – 20.000.000 Ft
 - Gyerek BÖ: 500.000 Ft – 2.000.000 Ft



Maradandó égési sérülés I.

Biztosítási esemény:

A biztosítottat a kockázatviselés tartama alatt ért baleset, melynek következtében a biztosított égési sérülést szenved.

- Hátrányos esztétikai következmények önmagukban nem váltják ki a biztosító szolgáltatását
- Szolgáltatási összeg az égés súlyosságától függ (I.- IV. fokú + sérült testfelület nagysága)
- Az égési sérülés mértékét az orvosi dokumentumok alapján a biztosító orvosa állapítja meg
- Biztosítási összeg
 - Felnőtt BÖ: 200.000 Ft – 5.000.000 Ft
 - Gyerek BÖ: 200.000 Ft – 1.000.000 Ft

Szolgáltatás égési sérülés esetén

| Égés mélysége | Sérült testfelület nagysága | | | |
|--|-----------------------------|--------|----------|---------|
| | 0-10% | 11-20% | 21-60% | 61-100% |
| I. fokú | nincs | nincs | nincs | nincs |
| II. fokú | nincs | nincs | 30% | 60% |
| III. fokú | nincs | 50% | 100% | 200% |
| IV. fokú | nincs | 100% | 200% | 200% |
| Testüreg égése esetén | | | szájüreg | 100% |
| | | | légcső | 200% |
| Tűz és lángok által okozott halálos baleset esetén | | | | 200% |

Biztosítási esemény:

A biztosítottat a kockázatviselés tartama alatt ért baleset, melynek következtében a biztosított orvosilag indokolt kórházi gyógykezelése szükséges.

➔ Választható önrész:

➔ 0 nap

➔ 3 nap, térítés csak a 4. naptól indul!

➔ Legalább 1 éjszakát kórházban tölt a biztosított

➔ Legfeljebb 100 napot térít egy biztosítási évben

➔ Biztosítási összeg

➔ Felnőtt BÖ: 1.000 Ft – 20.000 Ft

➔ Gyerek BÖ: 1.000 Ft – 10.000 Ft



Baleseti műtéti térítés

Biztosítási esemény:

A biztosítottat a kockázatviselés tartama alatt ért baleset, melynek következtében a balesettől számított 1 éven belül a biztosított orvosilag indokolt műtétre szorul.

- ➔ Szolgáltatási összeg függ a műtét WHO besorolásától
- ➔ Több műtét esetén (egy biztosítási esemény) a legsúlyosabbra szolgálat
- ➔ Egy biztosítási évben legfeljebb a BÖ 3-szorosát fizeti
- ➔ Biztosítási összeg
 - ➔ Felnőtt BÖ: 100.000 Ft – 1.500.000 Ft
 - ➔ Gyerek BÖ: 100.000 Ft – 500.000 Ft





Baleseti keresőképtelenségi napi térítés

Biztosítási esemény:

A biztosítottat a kockázatviselés tartama alatt ért baleset, melynek következtében a biztosított saját jogon keresőképtelen állományba kerül.

- ➔ Választható önrész: 15, 30, 60 nap
- ➔ Nem lehet biztosított, aki
 - ➔ saját jogon nem jogosult táppénzre
 - ➔ a szerződés megkötésekor keresőképtelenség, rokkantnyugdíjazás, kórházi kezelés, táppénz alatt áll
- ➔ Ha a tartam alatt a táppénzre való jogosultság megszűnik, a fedezet is megszűnik az adott biztosított vonatkozásában
- ➔ Biztosítási összeg : BÖ: 1.000 Ft – 5.000 Ft / nap



Egy biztosítási évben legfeljebb 100 napra térít!

Csonttörés, csontrepedés

Biztosítási esemény:

A biztosítottat a kockázatviselés tartama alatt ért baleset, melynek következtében a biztosított csontja eltörik, vagy megreped.

- ➔ Balesetenként egyszeri kifizetés történik, függetlenül a csonttörések, - repedések számától
- ➔ Egy biztosítási évben legfeljebb 5 csonttörésből eredő kifizetés
- ➔ Fogtörés nem biztosítási esemény
- ➔ Biztosítási összeg
 - ➔ Felnőtt BÖ: 5.000 Ft – 30.000 Ft
 - ➔ Gyerek BÖ: 5.000 Ft – 15.000 Ft



Baleseti eredetű 28 napot meghaladó gyógyulási támogatás

Biztosítási esemény:

A biztosítottat a kockázatviselés tartama alatt ért baleset, melynek következtében a biztosított szakorvos által igazoltan 28 napon túl gyógyul meg.

- ➔ Azonos balesetből eredő, egymást követő többszöri, 28 napnál rövidebb gyógytartamok nem adódnak össze
- ➔ Egy biztosítási évben legfeljebb háromszor térít
- ➔ Biztosítási összeg
 - ➔ Felnőtt BÖ: 5.000 Ft – 50.000 Ft
 - ➔ Gyerek BÖ: 5.000 Ft – 20.000 Ft



Kiegészítő egészségbiztosítási fedezetek



Biztosítási esemény:

A biztosított kockázatviselés tartama alatti előzmény nélküli betegség, vagy baleset miatt bekövetkezett egészségkárosodása, melyet az Országos Orvosszakértői Intézet TB. I.-II. rokkantsági csoportba sorolt.

- ➔ TB I.-II. rokkantság: 79 – 100 %
- ➔ Nem lehet biztosított, aki
 - ➔ szerződéskötéskor kórházi kezelés, keresőképtelenség, táppénz, rokkantnyugdíjazás alatt áll
 - ➔ kockázatviselés kezdete előtt Orvosszakértői Intézethez már benyújtott rokkantnyugdíjazásra irányuló kérelmet
- ➔ Biztosítási összeg
 - ➔ BÖ: 500.000 Ft – 10.000.000 Ft



Biztosítási esemény:

A kockázatviselés tartama alatt előzmény nélküli betegség, vagy baleset miatt a biztosított orvosilag indokolt kórházi gyógykezelése fekvőbetegként szükséges.

➔ Választható önrész:

➔ 0 nap

➔ 3 nap, térítés csak a 4. naptól indul!

➔ Legalább 1 éjszakát kórházban tölt a biztosított

➔ Biztosítási összeg

➔ Felnőtt BÖ: 1.000 Ft – 20.000 Ft

➔ Gyerek BÖ: 1.000 Ft – 10.000 Ft



Egy biztosítási évben legfeljebb 100 napra térít!

Biztosítási esemény:

A kockázatviselés tartama alatt előzmény nélküli betegség, vagy baleset miatt a biztosított orvosilag indokolt műtétre szorul.

- ➔ Szolgáltatási összeg függ a műtét WHO besorolásától
- ➔ Több műtét esetén (egy biztosítási esemény) a legsúlyosabbra szolgálat
- ➔ Egy biztosítási évben legfeljebb a BÖ 3-szorosát fizeti
- ➔ Biztosítási összeg
 - ➔ Felnőtt BÖ: 100.000 Ft – 1.500.000 Ft
 - ➔ Gyerek BÖ: 100.000 Ft – 500.000 Ft



Keresőképtelenségi napi térítés

Biztosítási esemény:

A kockázatviselés tartama alatt előzmény nélküli betegség, vagy baleset miatt a biztosított saját jogon keresőképtelen állományba kerül.

- ➔ Választható önrész: 15, 30, 60 nap
- ➔ Nem lehet biztosított, aki
 - ➔ saját jogon nem jogosult táppénzre
 - ➔ a szerződés megkötésekor keresőképtelenség, rokkantnyugdíjazás, kórházi kezelés, táppénz alatt áll
- ➔ Ha a tartam alatt a táppénzre való jogosultság megszűnik, a fedezet is megszűnik az adott biztosított vonatkozásában
- ➔ Biztosítási összeg
 - ➔ BÖ: 1.000 Ft – 5.000 Ft / nap



Egy biztosítási évben legfeljebb 100 napra térít

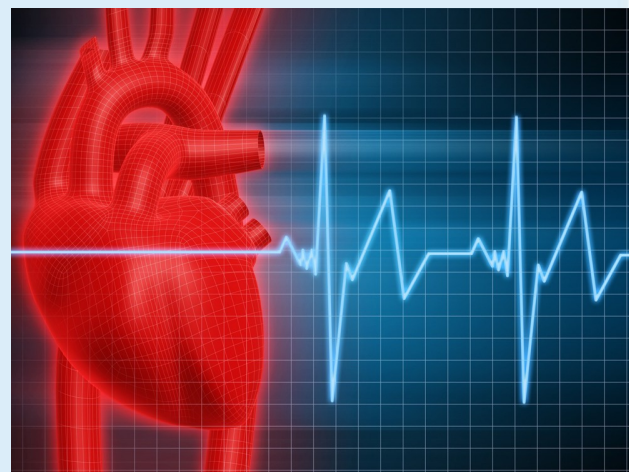
Biztosítási esemény:

A biztosított kockázatviselés tartama alatti előzmény nélküli betegség, vagy baleset miatti váratlan megbetegedése és/vagy halála az alábbiak közül/miatt:

- Rosszindulatú daganat
- Szívinfarktus
- Agyi érkatasztrófa
- Szívkoszorúér-műtét
- Krónikus veseelégtelenség
- Kóma*
- Legalább III. fokú, súlyos égési sérülés*

→ Biztosítási összeg

- Felnőtt BÖ: 200.000 Ft – 5.000.000 Ft
- Gyerek BÖ: 200.000 Ft – 1.000.000 Ft



Csomagok

Bázis

Komfort

Extra

Junior

- BH / 5.000.000
- BR 20%- / 5.000.000
- BKNT 1. / 3.000
- BMT / 100.000
- MT / 200.000
- CST / 20.000

- BH / 7.500.000
- BR 1%- / 6.000.000
- BR 100% / 6.000.000
- BKNT 1. / 6.000
- BKK 16. / 1.000
- BMT / 150.000
- MT / 200.000
- CST / 20.000

- BH / 10.000.000
- BR 1%- / 7.000.000
- BR 100% / 7.000.000
- BKNT 1. / 5.000
- BKK 16. / 2.000
- KK 16. / 1.000
- BMT / 200.000
- MT / 250.000
- CST / 25.000

- BH / 500.000
- BR 20%- / 500.000
- BKNT 1. / 1.000
- MT / 150.000
- CST / 10.000

28.489 Ft

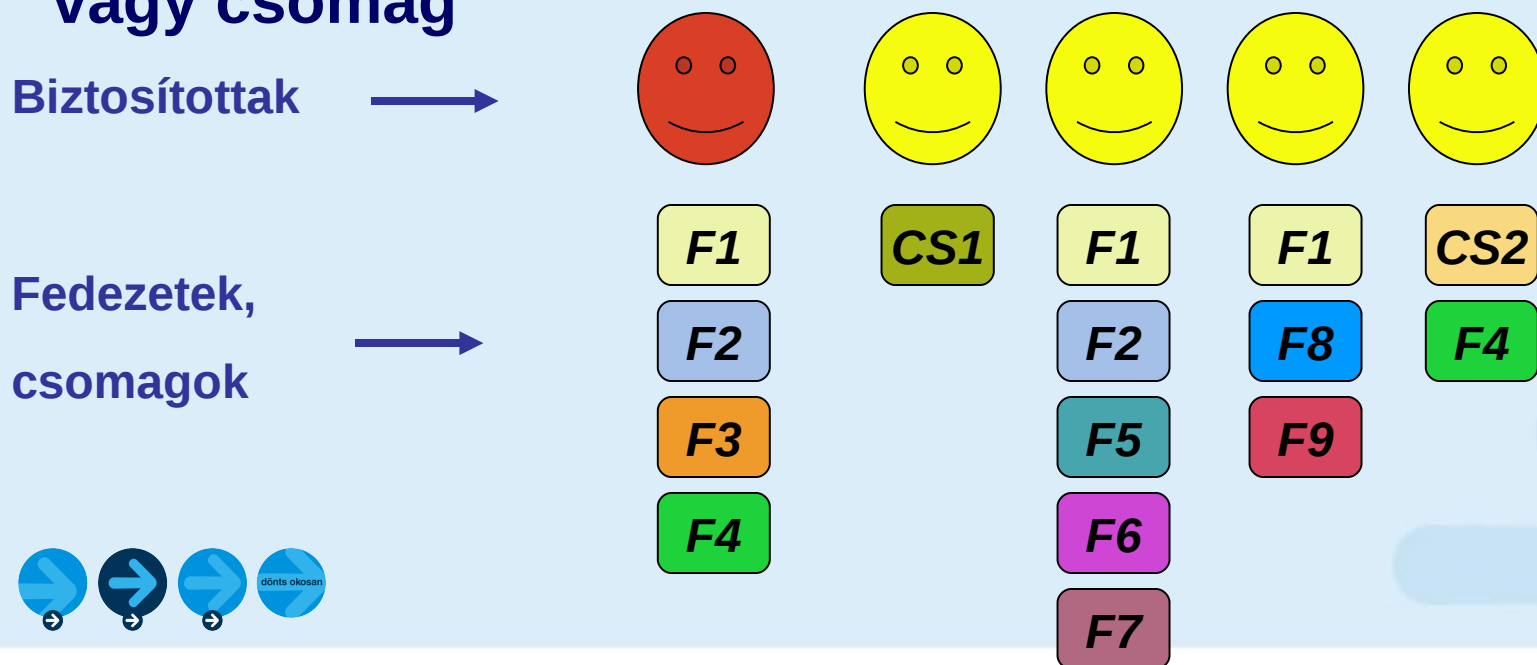
44.044 Ft

61.709 Ft

12.626 Ft

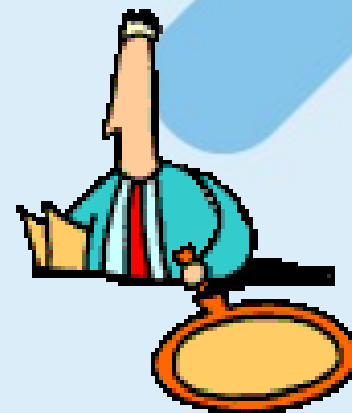
Fedezetek választása

- ➔ A fedezetek és a csomagok biztosítottanként szabadon választhatók
- ➔ A csomag mellé plusz fedezetek is választhatók, igény szerint módosítható
- ➔ Bármely évfordulóval vehető fel új kiegészítő fedezet vagy csomag



Amitől függ:

- ➔ Választott fedezetek
- ➔ Biztosított belépési életkora
- ➔ Választott biztosítási összeg
- ➔ Biztosított foglalkozása, sporttevékenysége



A kockázat-elbírálás mértéke és jellege lehet:

- ➔ Egyszerűsített (5 kérdéses) egészségfelmérő nyilatkozat
- ➔ Részletes (33 kérdéses) egészségfelmérő nyilatkozat
- ➔ Orvosi vizsgálat (A, B, C típusú)
- ➔ 18 év alattiaknak **más típusú** 5 kérdéses egészségfelmérő nyilatkozat

Tarifáló
program!

Kockázatviselés I.

Kockázatviselés kezdete

- ➔ a szerződés kezdetének napját követő nap 0. órája, feltéve, hogy az első biztosítási díj a biztosító számlájára megérkezett (szerződés hatályba lépése), továbbá a szerződés létrejött, vagy utóbb létrejön
- ➔ halasztott díjfizetés (kockázatviseléssel)
- ➔ a szerződőnek utóbb a kötvénykísérő levélben megadott fizetési határidőig kell befizetnie a biztosítás első díját

A biztosítási szerződés hatálybalépése, a szerződés kezdete

- ➔ a szerződés a biztosítási díj biztosítóhoz történő megérkezése esetén a szerződés kezdetének napját követő nap 0. órája.
- ➔ a biztosítási szerződés kezdete a biztosítási ajánlat megtételének napja.

Várakozási idő csak egészségbiztosítási fedezeteknél:

- ➔ Egészségi nyilatkozat kitöltése esetén 6 hónap
- ➔ Orvosi vizsgálat esetén **NINCS!**
- ➔ Amennyiben a biztosított saját költségen elvégezteti az orvosi vizsgálatot, úgy a biztosító eltekint a várakozási időtől

Tartam

- ➔ 3 - 35 év
- ➔ Hitelfedezetként 1 - 35 év



- ➔ **Társbiztosítottra vonatkozó fedezetek megszűnnek az ő**
 - ➔ halálával
 - ➔ baleseti halálával
 - ➔ közlekedési baleseti halálával
 - ➔ baleseti 100%-os rokkantságával
 - ➔ TB I.-II. rokkantságával
 - ➔ közlekedési baleseti 100%-os rokkantságával
- ➔ **Főbiztosítottat ért fenti biztosítási események esetén**
 - ➔ a teljes szerződés megszűnik
- ➔ **A szerződés megszűnhet**
 - ➔ tartam lejáratával
 - ➔ felmondással
 - ➔ díjnemfizetéssel
 - ➔ főbiztosított halál esetén



A főbiztosítottra vonatkozóan:

- ➔ **Min. éves díj: 36.000 Ft**
 - ➔ Kedvezményekkel (max. 20% + 8%) csökkentve: min. 26.495 Ft
- ➔ **Min. havi díj: 3.000 Ft**
 - ➔ Kedvezményekkel (max. 20%) csökkentve: min. 2.400 Ft
- ➔ **Min. éves díj hitelfedezeti záradék esetén: 18.000 Ft**
 - ➔ Kedvezményekkel (max. 20% + 8%) csökkentve: min. 13.250 Ft
- ➔ **Min. havi díj hitelfedezeti záradék esetén: 3.000 Ft**
 - ➔ Kedvezményekkel (max. 20%) csökkentve: min. 2.400 Ft

Kedvezmények - pótlékok

- ➔ Több felnőtt biztosított esetében a legalacsonyabb kockázati életbiztosítás fedezetének díjából 10 % (a program számolja!)
 - ➔ Fizetési mód szerint :
 - ➔ K&H-s csoportos beszedés esetén 5%
 - ➔ Más banknál csoportos beszedés esetén 3%
 - ➔ K&H Dolgozói kedvezmény: 20%
 - ➔ K&H kombi mellé történő kötés esetén: 10%
 - ➔ Kampány kedvezmény: az adott kampánytól függően
- Max. 20%**
-
- ➔ Díjfizetési gyakoriság szerint:

| | | |
|------------|---|----|
| éves | ➔ | 8% |
| féléves | ➔ | 4% |
| negyedéves | ➔ | 2% |

Pótlékolás: foglalkozásra és sporttevékenységre a K&H protectumnál ismert módon! Kivétel: gyerek biztosított (szorzó mindig 1)

Extra bonusz



Feltételek:

- ➔ A szerződés tartama min. 10 év
- ➔ A szerződő ezalatt végig befizette a díjat
- ➔ A 10 év alatt nem volt kárbejelentés

A 10. év leteltekor a biztosító jóváírja a szerződőnek az első éves díj felét.

Ha utólag erre az időszakra mégis kárbejelentés érkezik, annak szolgáltatási összegéből a jóváírt extra bonusz levonásra kerül.

→ Díjnemfizetés

- 30 napos díjelmaradás esetén felszólító levél
- Türelmi idő kitolása +30 nappal
- 60 nap után a szerződés megszűnik

→ Reaktiválás

- Megszűnéstől számított 4 hónapon belül
- A szerződő a teljes díjhátralékot és a soron következő díjat megfizeti.
- A biztosítottak írásban tesznek új egészségi nyilatkozatot





- ➔ Ajánlattételkor választható
- ➔ A biztosítási összegekre vonatkozik
- ➔ Mértéke a termék indulásakor: 5%
- ➔ Tartam alatt felvenni, vagy lemondani évfordulóval lehet

Ismételjük át!



Kockázati életbiztosítás (főbiztosítás)

**Minden
biztosítottra!**

Kiegészítő egészségbiztosítás

- TB I-II. rokkantság
- Műtéti térítés
- Kórházi napi térítés 1., 4. naptól
- Keresőképtelenségi napi térítés 16., 31., 61. naptól
- Kritikus betegségek

Kiegészítő balesetbiztosítás

- Baleseti halál
- Baleseti rokkantság 1-100%
- Baleseti rokkantság 20-100%
- Baleseti rokkantság 100%
- Csonttörés, csontrepedés
- Baleseti 28 napon túli gyógyulási támogatás
- Baleseti kórházi napi térítés 1., 4. naptól
- Baleseti műtéti térítés
- Égési sérülés
- Baleseti keresőképtelenségi napi térítés 16., 31., 61. naptól
- Közlekedési baleseti halál
- Közlekedési baleseti rokkantság 1-100%

K&H élet-társ – társ az életben

- Akár 5 biztosított bevonható – egy egész család biztosítható egy szerződésben
- A biztosítottak személye a tartam alatt cserélhető – a családban történő változásokat le tudja követni a szerződés (kivéve főbiztosított)
- 17 fedezet és 4 csomag közül lehet választani – mindenki megtalálhatja azokat a kockázatokat, amiktől leginkább tart
- A fedezetek egyenként választhatók – teljesen testre szabható szerződés
- Biztosítási összegek széles spektruma – élethelyzethez, életszínvonalhoz alakítható
- Hitelfedezetként is megköthető

