

Házörző

Minősített Fogyasztóbarát Otthonbiztosítás



Készítette: Élőné Takács Tünde

Ellenőrizte: Svantek György

MI IS AZ A MINŐSÍTETT FOGYASZTÓBARÁT OTTHONBIZTOSÍTÁS? MIÉRT JÖTT LÉTRE?

HOGYAN KÖTHETŐ?

MIBEN MÁS, MINT A GENERALI HÁZŐRZŐ OTTHON ÉS ÉLETMÓD BIZTOSÍTÁS?



MIÉRT JÖTT LÉTRE?

Házőrző Minősített Fogyasztóbarát Otthonbiztosítás

„A BIZTOSÍTÓ KÖTELEZETTSÉGET VÁLLAL ARRÁ, HOGY AMENNYIBEN EGY TERMÉSZETES SZEMÉLY ÁLTALÁNOS LAKÁSBIZTOSÍTÁSI IGÉNYE MIATT KERESI FEL A BIZTOSÍTÓ FIÓKJÁT, A BIZTOSÍTÓ A NÁLA IGÉNYBE VEHETŐ OTTHONBIZTOSÍTÁSI TERMÉKRE FELHÍVJA A POTENCIÁLIS ÜGYFÉL FIGYELMÉT, AMENNYIBEN AZ ÜGYFÉL ÁLTAL MEGHATÁROZOTT BIZTOSÍTÁSI CÉL AZ OTTHONBIZTOSÍTÁSI TERMÉKKEL IS ELÉRHETŐ.

Ügyfél figyelmét fel kell hívni a fogyasztóbarát termékre is!
Az ügyfél igények felmérése alapján kell a megfelelő terméket ajánlani.

MIÉRT JÖTT LÉTRE?

Házőrző Minősített Fogyasztóbarát Otthonbiztosítás

„AZ MNB..... EZZEL TÁMOGATJA AZ EGYSÉGES MINIMUM FELTÉTELEKNEK MEGFELELŐ, JÓL ÖSSZEHASONLÍTHATÓ ÉS FOGYASZTÓBARÁT SZOLGÁLTATÁST NYÚJTÓ PÉNZÜGYI TERMÉKEK TERJEDÉSÉT. „

Szigorú követelményeket szabott meg a jegybank az új minősített otthonbiztosításoknál a

- kárrendezés,
- ügyféltájékoztatás,
- díjmódosítás terén,

meghatározta az alapbiztosítási szolgáltatások minimum sztenderd jellemzőit, s javaslatot tett kiegészítő biztosítási szolgáltatási körre is.

TOVÁBBI RÉSZLETEK:

www.mnb.hu

HOGYAN KÖTHETŐ?

Házőrző Minősített Fogyasztóbarát Otthonbiztosítás

A HMFO MEGKÖTÉSÉNEK FOLYAMATA:

- A HMFO biztosítás Magyarországon lévő **állandóan lakott ingatlanra**, lakóépületekre, melléképületekre és ingóságokra köthető.
- A biztosítás szerződője kizárólag **magánszemély** (fogyasztó) lehet.
- Bizonyos kockázatviselési helyeken tiltott a biztosítás megkötése. A címeket a HMFO ajánlatkészítője tartalmazza.

	HÁZŐRZŐ OEB	HÁZŐRZŐ MFO
NEM ÁLLANDÓAN LAKOTT INGATLAN	✓	✗
CÉG SZERZŐDŐ	✓	✗
ÉPÍTÉS ALATTI INGATLANRA	✓ Épszer záradékkal	✗

HOGYAN KÖTHETŐ?

Házórző Minősített Fogyasztóbarát Otthonbiztosítás

A HMFO MEGKÖTÉSÉNEK FOLYAMATA:

- Teljes körű papírmentes kötési folyamat (nem kötelező).
- Elektronikus úton van lehetőség a szükséges nyilatkozatok megtételére.
- A biztosító az ajánlatkészítő felületén, az Alapadatok, Vagyontárgyak, Biztosításválasztás oldalakon feltett kérdésekkel meghatározza a kockázatviselés tárgyát, felméri a biztosított adottságokat, igényeket, és annak megfelelő biztosítási ajánlat megtételét segíti elő.
- Az ELEMELI KÁROK ÉS ALAP FEDEZETEK-en felül, minden VÁLASZTHATÓ KIEGÉSZÍTŐ FEDEZET külön díjért választható!

A HMFO MEGKÖTÉSÉNEK FOLYAMATA:

- A szerződő a tájékoztatás kézhezvételétől számított tizennégy napon belül a szerződést – indoklás nélkül – felmondhatja.
- A biztosító kockázatviselése nem lehet korábbi, mint az ajánlattételt követő nap 0. órája és nem lehet későbbi, mint az ajánlattételt követő 120. nap.
- Várakozási idő: árvíz kockázatnál 15 nap.

HOGYAN KÖTHETŐ?

Házörző Minősített Fogyasztóbarát Otthonbiztosítás

KEDVEZMÉNYEK:

- Díjfizetési kedvezmények: fizetési ütem és fizetési mód
- Elektronikus kommunikációs: **4%**

NINCS:

- Többszerződéses kedvezmény
- ÜP, testületi, nettó díjas
- tartam kedvezményokát lásd a folytatásban

FIZETÉSI MÓDOK:

- Csekkes, átutalásos, bankkártyás, inkasszós

KEDVEZMÉNY	MÉRTÉKE
CSEKK	0%
ÁTUTALÁS, BANKKÁRTYÁS	14%
INKASSZÓ	21%
HAVI	0%
NEGYEDÉVES	2%
FÉLÉVES	4%
ÉVES	6%

MIBEN MÁSZ?

Házórző Minősített Fogyasztóbarát Otthonbiztosítás

NEGYEDÉVES FELMONDÁS

Miben más, mint a Házörző Otthon- és Életmód biztosítás?

A SZERZŐDŐ JOGOSULT A SZERZŐDÉST ÍRÁSBAN, INDOKOLÁS NÉLKÜL, 30 NAP FELMONDÁSI IDŐ MEGTARTÁSÁVAL, A NAPTÁRI NEGYEDÉV VÉGÉRE FELMONDANI.

A felmondásnak a biztosítóhoz a negyedév végét megelőző 30. nap 0 órája előtt meg kell érkeznie.

A szerződőt a negyedéves felmondási jog első alkalommal a kockázatviselés kezdetét követő **harmadik naptári negyedév elteltével** illeti meg. Azaz, a szerződés legkorábban a kockázatviselés kezdetét követő negyedik naptári negyedév végére mondható fel negyedéves felmondással. Ha a szerződő a naptári negyedév végétől számított 30 napon belül mondja fel a szerződést, akkor a szerződés a következő naptári negyedév végével szűnik meg, amelyről a biztosító a szerződőt írásban, postai úton, illetve az email címmel rendelkező ügyfelet elektronikus úton tájékoztatja.

NEGYEDÉVES FELMONDÁS

Miben más, mint a Házőrző Otthon- és Életmód biztosítás?



ÉRTÉKKÖVETÉS, BIZTOSÍTÁSI ÖSSZEG ÉS BIZTOSÍTÁSI DÍJ

Miben más, mint a Házórző Otthon- és Életmód biztosítás?

ÉVENTE EGY ALKALOMMAL SOR KERÜL A BIZTOSÍTÁSI ÖSSZEGET ÉS A DÍJ AKTUALIZÁLÁSÁRA:

- épületek értékkövetése összhangban az ajánlott újraépítési árak változásával
- az éves indexértékesítőben a Biztosító felhívja az ügyfél figyelmét, hogy lehetősége van az egyszerűsített ingóságlista frissítésére és a frissített lista visszaküldésével a Biztosító felülvizsgálja a biztosítási összeget
- a már szerződött otthonbiztosítási ügyfelek nem kerülhetnek kedvezőtlenebb helyzetbe az új szerződést kötő ügyfeleknél
- ha egy naptári évben az Otthonbiztosítási termék tényleges kárhányada meghaladja az 55%-ot vagy nem éri el a 45%-ot, a Biztosító elvégezheti a díjak felülvizsgálatát

ÉRTÉKKÖVETÉS, BIZTOSÍTÁSI ÖSSZEG ÉS BIZTOSÍTÁSI DÍJ

Miben más, mint a Házőrző Otthon- és Életmód biztosítás?

ÚJRA ÁRAZÁS

Évente egy alkalommal tarifa hirdetés (január 1.)

Annak érdekében, hogy a meglévő szerződések és az új kötések díjai összhangban legyenek, az adott naptári évben a szerződés évfordulójakor a meglévő szerződéseket újra árazza a biztosító az új tarifa alapján.



KÁRRENDEZÉS

Miben más, mint a Házórző Otthon- és Életmód biztosítás?

- A kárrendezéshez szükséges utolsó irat kézhezvételét követő 5. napon esedékes.
- A kárbejelentést követő maximum 2 munkanapon belül a biztosító felveszi a kapcsolatot a biztosítottal, és a kárbejelentéstől számított 5 munkanapon belüli időpontot ajánl a kárszemlére.
- 100 ezer forint alatti károk esetén a biztosító az alábbiakban foglalt feltételek fennállása esetén lehetőséget biztosít gyorsított kárrendezésre, melynek ügyintézési határideje legfeljebb 5 munkanap.
- Ha a biztosító a szolgáltatási igényt elutasítja, részletes, indokolással alátámasztott, az általános szerződési feltételekre való pontos hivatkozást és idézést tartalmazó írásos tájékoztatást nyújt.

ELEKTRONIKUS KÁRRENDEZÉS:

A Szerződő vállalja, hogy a Biztosító elektronikus/digitális úton rendezze a kárát (fényképek, videó feltöltése és küldése a Biztosító részére).

BIZTOSÍTHATÓ VAGYONCSOPORTOK

Miben más, mint a Házórző Otthon- és Életmód biztosítás?

INGATLAN VAGYONCSOPORT:

- Épület, lakás
- Építmény
- Melléképület

INGÓSÁG VAGYONCSOPORT:

- Ingóságok
- Értéktárgyak
- Készpénz



BIZTOSÍTÁSI ÖSSZEG MEGHATÁROZÁSA

Miben más, mint a Házórző Otthon- és Életmód biztosítás?

ÉPÜLET, MELLÉKÉPÜLET: a hasznos alapterület és az egységár szorzataként kell megállapítani.
(HMFO_FELT. 26.o.)

FŐÉPÜLET (ÉPÜLET, LAKÁS):

Teljes alapterülettel (100%) kell számolni:

A lakás összes lakáscélú helyiségét (szoba, konyha, fürdőszoba, WC, közlekedő, előszoba, kamra stb.),

- tetőtérben kialakított 1,90 m belső magasságot elérő összes lakáscélú helyiséget,
- a talajszint alatti padozatú, lakás céljára használt helyiségeket,
- üvegverandát és télikertet.



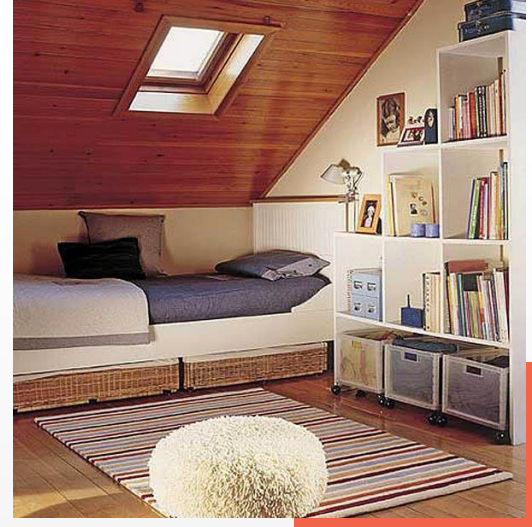
BIZTOSÍTÁSI ÖSSZEG MEGHATÁROZÁSA

Miben más, mint a Házórző Otthon- és Életmód biztosítás?

FŐÉPÜLET (ÉPÜLET, LAKÁS):

50%-os alapterülettel kell számolni, az azonos kockázatviselési helyen lévő (a főépület biztosítási összegében jelenik meg):

- **nem lakás céljára szolgáló helyiségeket** (épületen belüli pince, kazán, műhely, garázs stb.),
- lakáson belül kialakított galériát,
- tetőtéri lakás esetében az 1,90 m belső magasság alatti területeket,
- teraszt, erkélyt, loggiát, tornácot.



BIZTOSÍTÁSI ÖSSZEG MEGHATÁROZÁSA

Miben más, mint a Házórző Otthon- és Életmód biztosítás?

MELLÉKÉPÜLET (önálló melléképület Vagyonkategóriában jelenik meg):

Teljes alapterülettel (100%) kell számolni:

- lakás esetén, a lakással nem azonos kockázatviselési helyen lévő, de a lakással azonos épületben található, a biztosított tulajdonában, vagy kizárólagos használatában lévő nem lakás célú helyiséget (garázs, tároló, pince),
- ház esetén a főépulettől különálló vagy melléépített, de külön tetőszerkezettel rendelkező melléképületet (garázs, tároló, hobbyműhely, ól, istálló stb.).



BIZTOSÍTÁSI ÖSSZEG SZÁMÍTÁSA

Miben más, mint a Házőrző Otthon- és Életmód biztosítás?

BIZTOSÍTÁSI ÖSSZEG SZÁMÍTÁSA	HÁZŐRZŐ OEB	HÁZŐRZŐ MFO
LAKÁSON BELÜLI GALÉRIA	Nem kell számolni	50%-os alapterület
TERASZ, ERKÉLY, LOGGIA, TORNÁC	Nem kell számolni	50%-os alapterület
NEM LAKÁS CÉLÚ HELYISÉG (PL. FŐ ÉPÜLETEN BELÜLI GARÁZS,...)	Külön alapterület, egységár	50%-os alapterület
MELLÉKÉPÜLET (PL.: KÜLÖN ÁLLÓ GARÁZS,...)	Nincs különbség	Nincs különbség
MELLÉKÉPÜLETEK SZÁMA	Nincs limit	Max. 5 db
MELLÉKÉPÜLETEK INGÓSÁGA	Főépület ingóságával együtt	Külön kell megadni

BIZTOSÍTÁSI ÖSSZEG MEGHATÁROZÁSA

Miben más, mint a Házórző Otthon- és Életmód biztosítás?

INGÓSÁGOK esetében a biztosítási összeg meghatározásához a biztosító lehetővé teszi, hogy a biztosítási összeg megállapítása egyszerűsített lista mentén történjen a túl- vagy alulbiztosítottság elkerülése érdekében.

Az egyszerűsített ingóságlista a kárrendezési folyamatban a kárösszeg megállapítása során is irányadó.

Amennyiben a szerződő nem kíván élni az egyszerűsített lista megadásával, az ingóságokra vonatkozó biztosítási összeget egyetlen értékben is megadhatja.

A BIZTOSÍTÓ JAVASLATOT TEHET A SZERZŐDÉSKÖTÉSKOR AZ INGATLAN, VALAMINT AZ INGÓSÁGOK BIZTOSÍTÁSI ÖSSZEGÉRE



Miben más, mint a Házórző Otthon- és Életmód biztosítás?

AZ INGÓSÁGOK ÖSSZEGÉT MEG LEHET BONTANI ALKATEGÓRIÁKRA: (MFO_FELT 26.0)

Az egyszerűsített ingóságlistának a következő ingóságokat, valamint a szerződő által az ezekhez megadott biztosítási összegeket kell tartalmaznia:

- háztartási gépek és eszközök, szerszámok, nem beépített lámpák
- telekommunikációs eszközök (pl. TV, számítógép, mobiltelefon)
- bútorok
- ruhanemű és lábbeli
- konyhai és fürdőszobai felszerelések (pl. edények, vegyszerek, kozmetikumok)
- textilek (pl. ágynemű, függöny, konyharuha, törölköző)
- egyéb használati tárgyak (pl. könyvek, hangszerek, játékok, dekoráció).

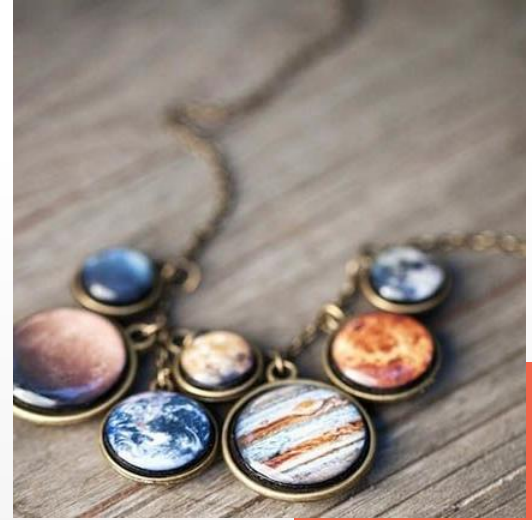


ÉRTÉKTÁRGYAK

Miben más, mint a Házőrző Otthon- és Életmód biztosítás?

- Nemesfémek, ékszerek, drágakövek
- Antik bútorok és antik tárgyak, képzőművészeti alkotások
- Valódi szőrmék, kézi csomózású szőnyegek, különleges textíliák
- Gyűjtemények

AZ ÉRTÉKTÁRGYAK AZ ALAPCSOMAG SZERINTI BIZTOSÍTÁSI ESEMÉNYEK TEKINTETÉBEN 200.000 FT EREJÉIG BIZTOSÍTHATÓK.

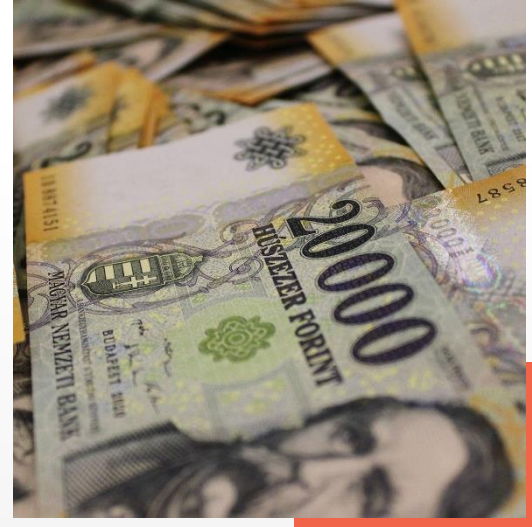


KÉSZPÉNZ

Miben más, mint a Házörző Otthon- és Életmód biztosítás?

- belföldi fizetőeszköz,
- a Magyar Nemzeti Bank által jegyzett, kereskedelmi forgalomban lévő valuta;
- kereskedelmi forgalomban lévő értékpapírok, betétkönyvek.

KÉSZPÉNZRE BIZTOSÍTÁS CSAK KIEGÉSZÍTŐ FEDEZETBEN KÖTHETŐ, MAX. 50.000 FT ÉRTÉKBEN.



NEM TERJED KI A BIZTOSÍTÁSI FEDEZET

Miben más, mint a Házórző Otthon- és Életmód biztosítás?

PL.:

- bérelt, kölcsönvett vagy vendégek tulajdonában álló vagyontárgyakra (Idegen vagyontárgyak)
- vállalkozói tulajdonban lévő, vállalkozói tevékenységgel összefüggő vagyontárgyakra
- Bérlő tulajdonában álló ingóságokra csak abban az esetben terjed ki a biztosítási fedezet, ha a biztosítási ajánlaton a lakóépület/lakás bérbevételenek tényét feltüntették.



BIZTOSÍTÁSI ÖSSZEG MEGHATÁROZÁSA

Miben más, mint a Házörző Otthon- és Életmód biztosítás?

HMFO CSAK MAXIMUM AZ ALÁBBI BIZTOSÍTÁSI ÖSSZEGEKKEL KÖTHETŐ	ALAP FEDEZETBEN	KIEGÉSZÍTŐ FEDEZETTEL
ÉPÜLET/LAKÁS:	150.000.000 Ft.	
INGÓSÁGOK	50.000.000 Ft.	
MELLÉKÉPÜLETEK (MAX. 5 DB):	30.000.000 Ft.	
MELLÉKÉPÜLETEK INGÓSÁGA:	10.000.000 Ft.	
ÉRTÉKTÁRGYAK (OEB SZERINTI MŰÉRTÉK ÉS ÉKSZER EGYÜTT)	200.000 Ft.	2.000.000-ig
KÉSZPÉNZ	x	50.000Ft
VÁLLALKOZÓI TULAJDON	x	x
IDEGEN VAGYONTÁRGYAK	x	x

BIZTOSÍTÁSI ÖSSZEG MEGHATÁROZÁSA

Miben más, mint a Házőrző Otthon- és Életmód biztosítás?

- A biztosító által javasolt újraépítési egységárak, valamint a minimális háztartási ingóság biztosítási összegek alatt HMFO nem köthető.
- A javasolt, minimális egységárakat és biztosítási összegeket az ajánlatkészítő tartalmazza.
- Csak épület biztosítása esetén háztartási ingóság, értéktárgyak, készpénz nem biztosítható.
- Amennyiben a biztosítandó épület, lakás bérbe adott, értéktárgyak nem biztosítottak.

BIZTOSÍTÁSI ESEMÉNYEK

Miben más, mint a Házőrző Otthon- és Életmód biztosítás?

ELEMI KÁROK ÉS ALAP FEDEZETEK

valamint

VÁLASZTHATÓ KIEGÉSZÍTŐ FEDEZETEK



ELEMI KÁROK, ALAPKOCKÁZATOK

Biztosítási események

- Tűz, **füst és korom szennyeződés**, robbanás, villámcsapás, **villámcsapás másodlagos hatása**
- Vihar, felhőszakadás, jégverés, hónyomás, árvíz, földrengés, földcsuszamlás, kőszikla- és földomlás, ismeretlen építmény, ismeretlen üreg beomlása, idegen jármű ütközése, idegen tárgy rádőlése
- Vízkár, **beázás, kívülről érkező víz, elfolyt víz**
- Betöréses lopás, rablás, **besurranás**, rongálás, **vandalizmus**
- Üvegtörés
- Felelősségbiztosítás (BÖ: 10.000.000Ft)

A KIEMELT BETŰKKEL ÍRT KOCKÁZATOK A HÁZÓRZÓ OÉB-BEN KIEGÉSZÍTŐKÉNT KÖTHETŐEK!

BETÖRÉSES LOPÁS, RABLÁS, BESURRANÁS, RONGÁLÁS, VANDALIZMUS

Biztosítási események

**A BIZTOSÍTOTT INGATLAN VÉDETTSÉGE ÖSSZESEN LEGALÁBB MEGFELELJEN A MINIMÁLIS MECHANIKAI VÉDELEM KÖVETELMÉNYEINEK!
(HÁZŐRŐ 1-ES VÉDELMI SZINT!)**

Nincs kockázatban a rablás más kockázatviselési helyen.

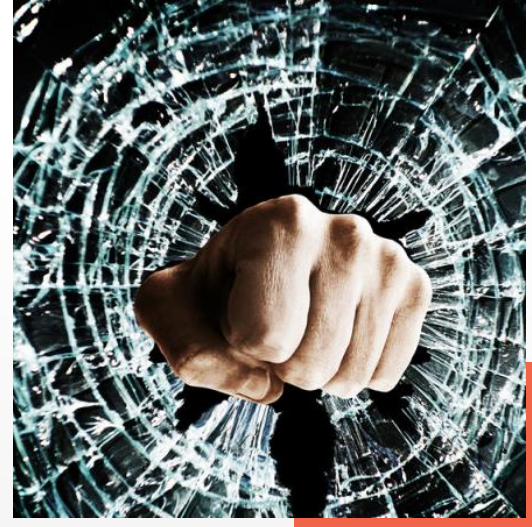


RONGÁLÁS

Biztosítási események

Biztosítási eseménynek minősül, ha az elkövető a betöréses lopással, rablással, vagy ezek kíséreltetével összefüggésben rongálással kárt okoz, beleértve az épületrongálási és épület felszereléseket ért rongálási, lopási károkat is, amennyiben a szerződő biztosítási ajánlatán az épületet is megjelölte biztosított vagyontárgyként.

SZOLGÁLTATÁS FELTÉTELE: RENDŐRSÉGI FELJELENTÉS.



VANDALIZMUS

Biztosítási események

A riasztó- és megfigyelőrendszerek, központok, kamerák, mechanikai és elektronikai tűz- és vagyonvédelmi eszközök, berendezések, a kerítések, kapuk, kapunyitó rendszerek, kaputelefonrendszer kültéri egységei, a bejáratú ajtók, a garázsajtók, garázsajtónyitó rendszerek, a légkondicionálók, illetve egyéb épületfelszerelési tárgyak ismeretlen elkövető által történő megrongálása.

EZ A KOCKÁZAT A HÁZÓRZÓ OÉB-BEN KIEGÉSZÍTŐKÉNT KÖTHETŐ!

SZOLGÁLTATÁS FELTÉTELE: RENDŐRSÉGI FELJELENTÉS.



ÜVEGTÖRÉS

Biztosítási események

ÁTALÁNY ÜVEG: a biztosított épületek és lakások szerkezetileg beépített ajtóinak és ablakainak, erkélyeinek és loggiáinak korlátjainak, **üvegtetőinek, üvegtégláinak és üvegfalainak, télikertjeinek, taposóüvegeinek(!), szaunája üvegezésének, zuhanykabinok, kádparavánok, kandalló és cserépkályha ajtó üvegezésének, üvegmosdók (!)** törés és repedés kárait.

A KIEMELT BETŰKEL ÍRT ÜVEGEZÉSEK A HÁZÓRZÓ OÉB-BEN KIEGÉSZÍTŐKÉNT KÖTHETŐEK, VAGY KIZÁRÁSKÉNT SZEREPELNEK.!

Továbbá biztosítási eseményenként **150 000 Ft értékig** a biztosított ingóságok körébe tartozó üvegasztalok, bútorüvegek, tükrök, akváriumok és terráriumok, tűzhelyek üvegkerámia főzőlapjainak, bármely tűzhely üvegtetejének, üveg főzőlapjának, sütő előlapjának bekövetkező törés- és repedéskárait.



FELELŐSSÉG BIZTOSÍTÁS

Biztosítási események

- A kötvényen megjelölt épület, lakás, egyéb építmény és telek tulajdonosa, bérlője, használója,
- a kockázatviselés helyén háztartási céllal gázpalackot használó,
- **belátási képességgel nem rendelkező vagy korlátozott belátási képességű személyek gondozója,**
- közúti balesetet előidéző gyalogos
- kerékpár, elektromos kerékpár (legfeljebb 300 W teljesítményű), roller, rokkantjármű, kézi erővel működtetett szállítóeszköz használója,
- **szervezett kereteken kívüli hobbi-, sporttevékenységet végző,**
- háziállattartó (**kutya is!**) minőségben okozott károkat!



A KIEMELT BETŰKKEL ÍRT MAGÁNEMBERI MINŐSÉGEKRE A HÁZŐRZŐ OÉB-BEN KIEGÉSZÍTŐKÉNT KÖTHETŐ FEDEZET!

KIEGÉSZÍTŐ FEDEZETEK

Biztosítási események

A KIEGÉSZÍTŐ FEDEZETEK KÜLÖN DÍJÉRT VÁLASZTHATÓK!

A kiegészítők biztosítási összegei nem választhatók (kivéve értéktárgy kiegészítő)

Kiegészítő fedezetek	/ BŐ
Értéktárgy kiegészítő biztosítás	2.000.000 Ft.
Készpénz	50.000 Ft.
Baleseti maradandó egkár	500 000 Ft.
Baleseti halál	500 000 Ft.
Baleseti csonttörés	12 000 Ft.
Különleges üveg	200 000 Ft.
Dugulás - elhárítás költségei	25 000 Ft.
Zárcsere biztosítás	15 000 Ft.
Épülettartozékok lopása	90 000 Ft.
Graffiti	25 000 Ft.
Klímaberendezés biztosítás	300 000 Ft.
Kerti bútor	75 000 Ft.
Kerti dísznövénybiztosítás	75 000 Ft.
Lábon álló növényzet bizt.	75 000 Ft.
Elvesztett okmányok pótlása	30 000 Ft.
Okos eszközök biztosítás	250 000 Ft.
Sporteszköz, sportfelszerelés	125 000 Ft.
Síremlék, kegyeleti biztosítás	100 000 Ft.
Szolgáltatás kimaradás	5 000 Ft.
Elmaradt bérleti díj bizt.	900 000 Ft.
Assistance szolgáltatás	35 000 Ft.
Jogvédelem	300 000 Ft.

KIEGÉSZÍTŐ FEDEZETEK

Biztosítási események

ÉRTÉKTÁRGY KIEGÉSZÍTŐ BIZTOSÍTÁS

Az alapbiztosítás szerinti, legfeljebb 200.000 Ft összegű biztosítási összeg nem nyújt fedezetet.

Betöréses lopás biztosítási esemény következtében keletkező károk esetén a Betörésvédelmi szintek előírásai érvényesek.

Max. BŐ: 2.000.000Ft

KÉSZPÉNZ

A biztosító megtéríti az Elemi károk, alapkockázatok szerinti biztosítási események következtében megsemmisült, megrongálódott készpénz értékét a szerződésben rögzített biztosítási összeg erejéig.

Max. BŐ: 50.000Ft



KIEGÉSZÍTŐ FEDEZETEK

Biztosítási események

GRAFFITI

A lakóépület külső homlokzatának jogtalan összefestésével, összefirkálásával kárt okoznak.

A biztosító megtéríti a

- károsodott falazatok újra festésének
- a burkolatok letisztításának költségeit.



KLÍMABERENDEZÉS BIZTOSÍTÁS

A biztosított lakóépülethez/lakáshoz tartozó, az épületen vagy a biztosított telken elhelyezett, a műszaki, hatósági és jogszabályi előírásoknak és szabványoknak megfelelően telepített és karbantartott hőszivattyú és/vagy Klímaberendezés időjárási okokra visszavezethető meghibásodása, valamint eltulajdonítással okozott kára.



KIEGÉSZÍTŐ FEDEZETEK

Biztosítási események

KERTI DÍSZNÖVÉNY BIZTOSÍTÁS

A biztosított épület telkén belül telepített **dísznövényekben** vandalizmussal kárt okoznak, vagy azokat eltulajdonítják.

Feltétel: minimum 150 cm magas kerítéssel ellátott és lezárt kertekben található.



LÁBON ÁLLÓ NÖVÉNYZET BIZTOSÍTÁSA

A biztosított épület telkén belül telepített **haszonnövényekben** vandalizmussal kárt okoznak, vagy azokat eltulajdonítják.

Feltétel: minimum 150 cm magas kerítéssel ellátott és lezárt kertekben található.



JELEN BALESETBIZTOSÍTÁS BIZTOSÍTOTTJA(I) A SZERZŐDÉSben FELSOROLT, NÉV SZERINT NYILVÁNTARTOTT TERMÉSZETES SZEMÉLY(EK), AKI(K)NEK ÉLETÉVEL, EGÉSZSÉGI ÁLLAPOTÁVAL KAPCSOLATOS ESEMÉNYEKRE A SZERZŐDÉS HATÁLYA KITERJED.

Területi és időbeli hatály: A kockázatviselése az egész világra kiterjed és a kiegészítő biztosítási szerződés időbeli hatálya alatt (annak bármely napján és bármely órájában) bekövetkező balesetre terjed ki.

BALESETI HALÁL ÉS BALESETI EREDETŰ MARADANDÓ EGÉSZSÉGHÁROSODÁS	CSONTTÖRÉS
500.000Ft	12.000Ft

ÖSSZEFOGLALÁS

Házőrző Minősített Fogyasztóbarát Otthonbiztosítás

- Az MFO, Minősített Fogyasztóbarát Otthonbiztosítás egy teljesen modul rendszerű lakásbiztosítás, melyben egyesével választhatók a fedezetek.
- A kárrendezés a már meglévő fogyasztóbarát gyakorlatokat a szerződési feltételekben garantálva tartalmazza.
- A második biztosítási évben negyedéves felmondási lehetőséget biztosít.



MILYEN TÍPUSÚ BIZTOSÍTÁSRÓL VAN SZÓ?

Olyan kárbiztosítás, amely alapján a biztosító a szerződésben meghatározott kockázatokra fedezetet nyújt és szolgáltatást teljesít a szerződésben meghatározott biztosítási események bekövetkezésekor a biztosítási díj megfizetése ellenében.

A Házőrző Minősített Fogyasztóbarát Otthonbiztosítás alapján a biztosító megtéríti a biztosított ingatlanokban, valamint a biztosított ingóságokban keletkezett károkat, valamint egyéb szolgáltatást nyújt a biztosítási feltételekben meghatározott biztosítási események bekövetkezése esetén.

A termékre az alább felsorolt biztosítási feltételek alkalmazandók:

Házőrző Minősített Fogyasztóbarát Otthonbiztosítás feltételek (HMFO)

KINEK AJÁNLJUK? / CÉLPIAC

Házőrző Minősített Fogyasztóbarát Otthonbiztosítás

**AKIK SZERETIK AZ ONLINE MEGOLDÁSOKAT, SZERZŐDÉS
KÖTÉS, KÁRRENDEZÉS, ÜGYFÉL LEVELEZÉS
TEKINTETÉBEN.**

**AKIK RUGALMASABBAN SZERETNÉNEK BIZTOSÍTÓT
VÁLTANI.**



KIKNEK **NEM** AJÁNLJUK?

Házőrző Minősített Fogyasztóbarát Otthonbiztosítás

- Fogyasztónak nem minősülő szerződőknek

Azon ügyfeleinknek, akik

- nagyobb biztosítási összegekre szeretnének fedezetet, mint a HMFO-ban lévő maximumok
- nyaralóra, nem állandóan lakott épületre, vagy építés alatt lévő épületekre szeretnének biztosítást kötni.



ÉRTÉKESÍTÉSI CSATORNÁK ÉS STRATÉGIA

Házőrző Minősített Fogyasztóbarát Otthonbiztosítás

ÉRTÉKESÍTÉSI CSATORNÁK ÉS STRATÉGIA

- ✓ Generali értékesítési hálózat
- ✓ Alkuszok
- ✓ Dinamikus értékesítési hálózat
- ✓ Ügyfélszolgálat

KÖTÉSI FELÜLET:

Partnerportál és a www.generali.hu



Élethosszig tartó partnerségben

Köszönöm a figyelmet!