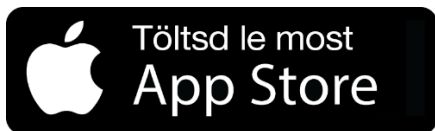


CASCO FOTÓKÉSZÍTÉS GENERALI ÜGYFÉLPONT APPLIKÁCIÓVAL

Casco biztosításához szükséges szemlefelvételeket a Generali Ügyfélpont applikációval tudja okostelefonja segítségével elkészíteni és beküldeni Társaságunk felé.

A fotózás azért különösen lényeges, mert a fotók feltöltése szükséges a casco életbelépéséhez.

Az applikáció az alábbi linkre kattintva letölthető.



Az applikációban útmutató segíti a fotók elkészítését.

A BIZTOSÍTOTT JÁRMŰRŐL MINIMUM 7 DB FÉNYKÉPET KELL KÉSZÍTENI AZ ALÁBBIK SZERINT.

Kötelező fotók:

- 4db átlós irányú fénykép (a rendszámnak mind a négy fotón látszania kell)
- 1 fénykép a km óra állásról,
- 1 fénykép az **alvázsámról** (előfordulhat, hogy a szélvédő pereménél is látható az üveg alatt, ha ott nincs, akkor a motortérben általában látható, esetleg valamelyik oszlopon, nyitott ajtónál),
- 1 db fénykép a **beltérről** (a hátsó ülésről **előre** fotózva, lehet több kép is, a képen látszania kell a teljes első műszerfalnak)

Opcionális fotók (ezeket az előző hét fotó után továbblépve a sérülés fotóknál lehet megtenni)

- ha esetleg van sérülés az autón, akkor azt kell itt külön fotózni
- a felszereltség korábbi fotókon nem látható részeinek a lefotózása (ami segítséget jelenthet egy esetleges kárrendezésnél).

A fotók elkészítését követően, a továbblépés után be kell írni a casco szerződés ajánlatszámát:

MINTAKÉPEK A FOTÓK ELKÉSZÍTÉSÉHEZ:

1. KÉP: AZ AUTÓ JOBB ELSŐ NÉZETE



2. KÉP: AZ AUTÓ BAL ELSŐ NÉZETE



3. KÉP: AZ AUTÓ JOBB HÁTSÓ NÉZETE



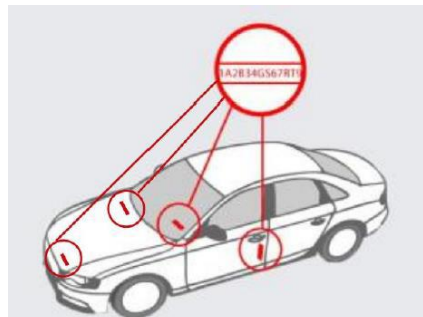
4. KÉP: AZ AUTÓ JOBB HÁTSÓ NÉZETE



5. KÉP: KILOMÉTERÓRA



6. KÉP: ALVÁZSZÁM



7. KÉP: BELTÉR

