

CASCO FOTÓKÉSZÍTÉS TUDNIVALÓK

A fotózás azért különösen lényeges, mert a fotók feltöltése szükséges a casco életbelépéséhez.

A biztosított gépjárműről minimum 7 db fényképet kell készíteni az alábbiak szerint:

- 4 db átlós irányú fénykép (a rendszámnak mind a négy fotón látszania kell)
- 1 db fénykép a km óra állásról,
- 1 db fénykép az alvázszámról
- 1 db fénykép a beltérről (a hátsó ülésről előre fotózva, lehet több kép is, a képen látszania kell a teljes első műszerfalnak)

A gépjármű esetleges sérüléseit, hiányosságait külön képen kell megmutatni.

ÍGY KÉSZÍTSÜK EL A FOTÓKAT

1. KÉP: AZ AUTÓ JOBB ELSŐ NÉZETE

Látszania kell a gépjármű elejének, jobb oldalának, és jól olvashatóan a rendszámnak is:



2. KÉP: AZ AUTÓ BAL ELSŐ NÉZETE.

Látszania kell a gépjármű elejének, bal oldalának, és jól olvashatóan a rendszámnak is:



3. KÉP: AZ AUTÓ JOBB HÁTSÓ NÉZETE.

Látszania kell a gépjármű hátuljának, a jobb oldalának, és jól olvashatóan a rendszámnak is:



4. KÉP: AZ AUTÓ BAL HÁTSÓ NÉZETE.

Látszania kell a gépjármű hátuljának, bal oldalának, és jól olvashatóan a rendszámnak is:



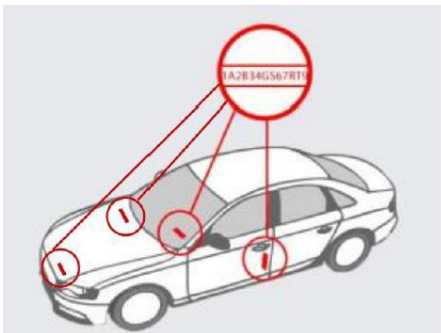
5. KÉP: KILOMÉTERÓRA



6. KÉP: ALVÁZSZÁM

Leggyakrabban az alábbi helyeken található (bármelyik rögzítése megfelelő):

- a motortérben,
- a bal első ajtó küszöbén
- az újabb gépjárműveknél az ablaküvegen keresztül is jól látható műanyag táblán



7. KÉP: BELTÉR

A képen látszania kell a teljes első műszerfalnak, különös tekintettel a beépített audió rendszerre, vezérlés elemeire (klíma, fedélzeti computer, gyári navigációs rendszer, sebességváltó stb.).

Legkönnyebben a hátsó ülésről készíthető megfelelően áttekinthető kép.

