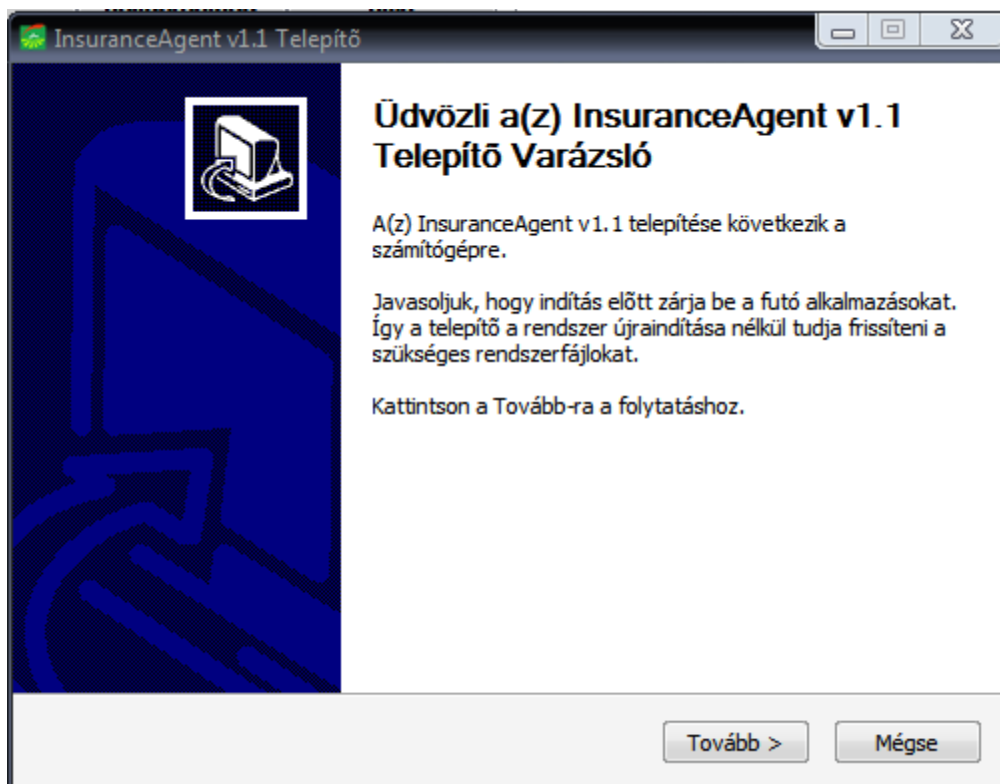
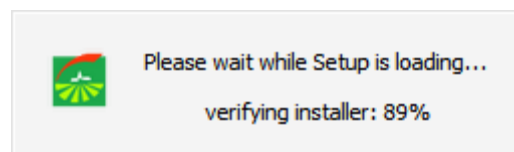


Telepítési útmutató az InsuranceAgent szoftverhez

Biztosító

Telepítés:

A telepítő indítása a Setup.exe állomány futtatásával történik. A folyamat során a varázsló utasításait követve telepíthetjük számítógépünkre az alkalmazást.



Az alkalmazás gépigénye:

Minimum rendszerkövetelmény:

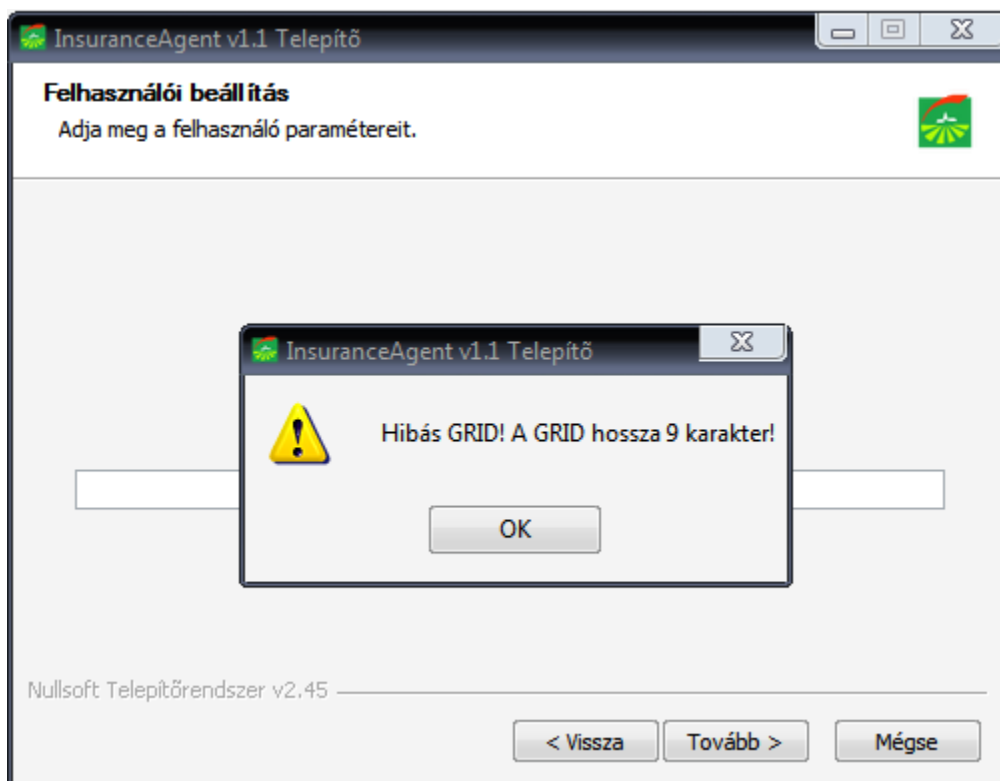
- Windows XP vagy újabb
- 512MB ram
- 300M szabad hely

Biztosító

Ajánlott konfiguráció:

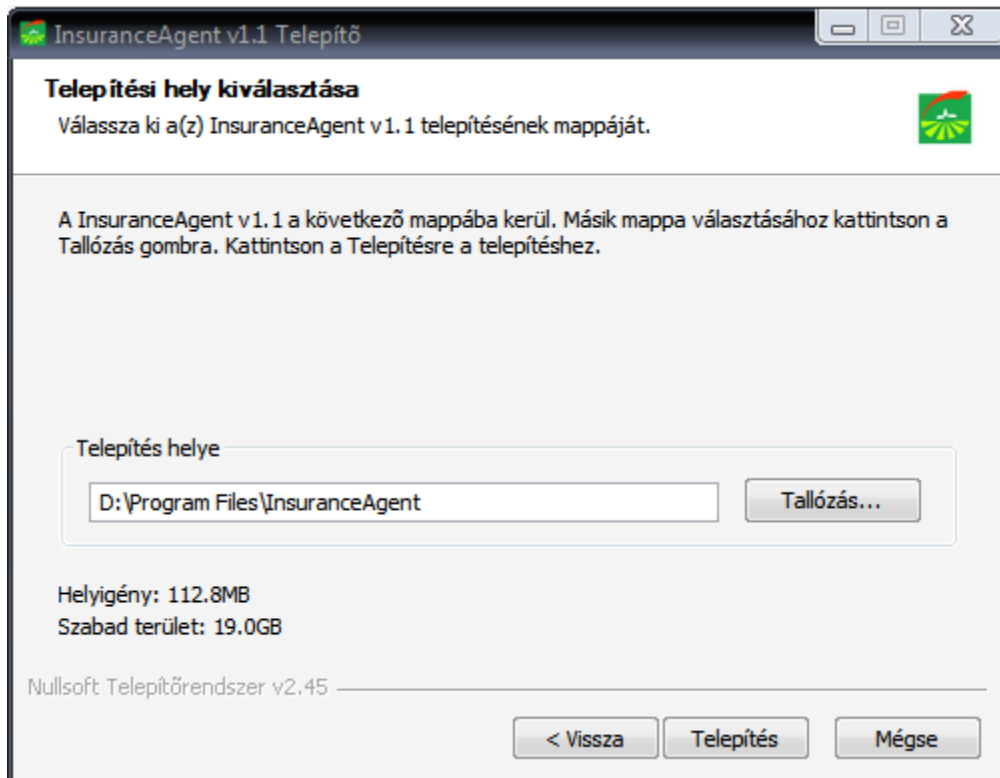
- Windows XP vagy újabb
- minimum 1 GB ram
- 500M szabad hely

A következő lépésben a telepítő várja az üzletkötőt azonosító GRID-et, mely 9 karakter hosszú és számjegyekből áll. Figyelem! Ennek pontos megadása fontos (pl. a jutalék szempontjából), mert ez az azonosító fog szerepelni a nyomtatványon, mint *üzletkötői azonosító*.



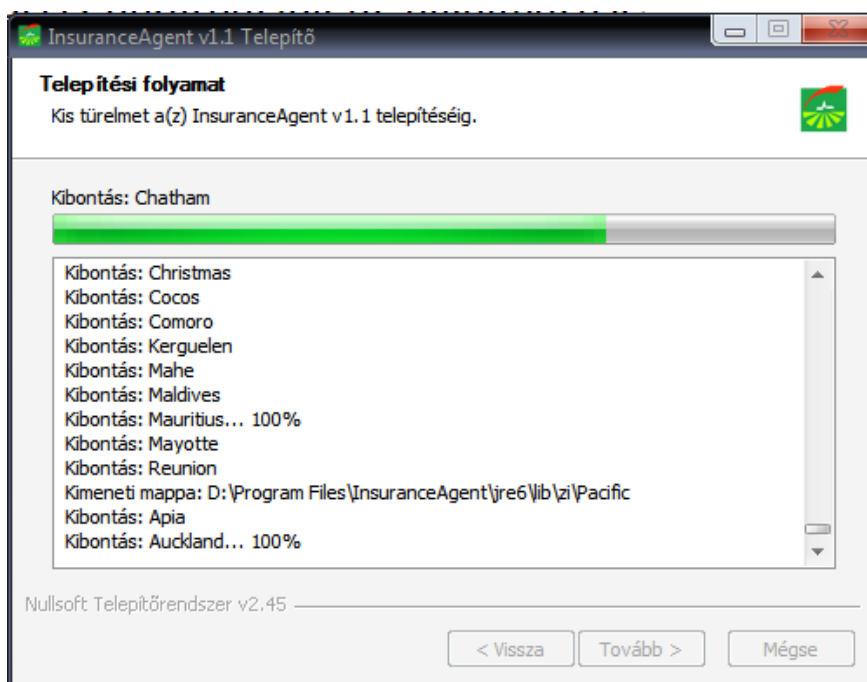
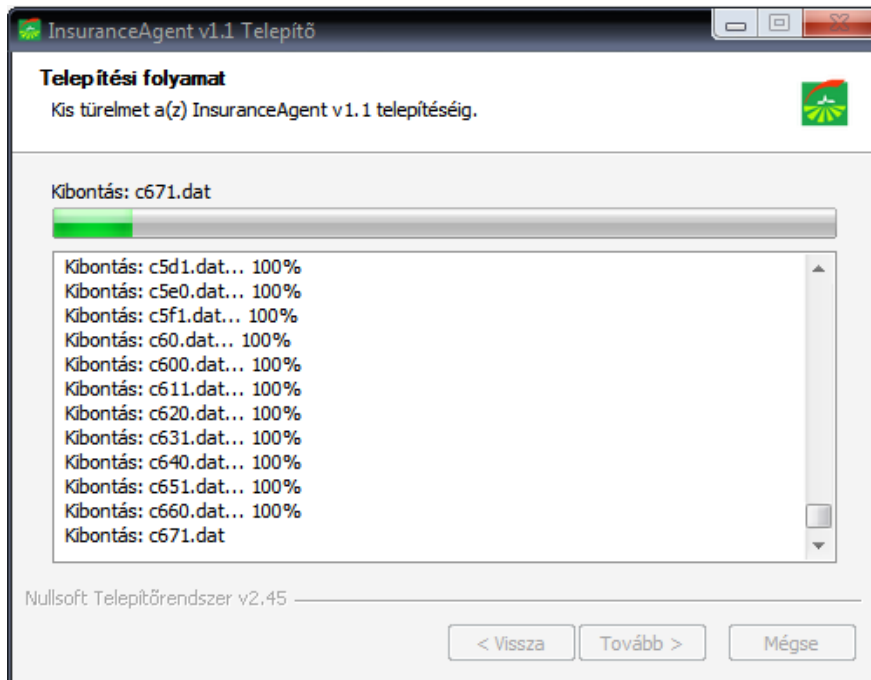
Biztosító

Ezt követően, azt a mappát kell megadnunk, ahová telepíteni kívánjuk az alkalmazást.



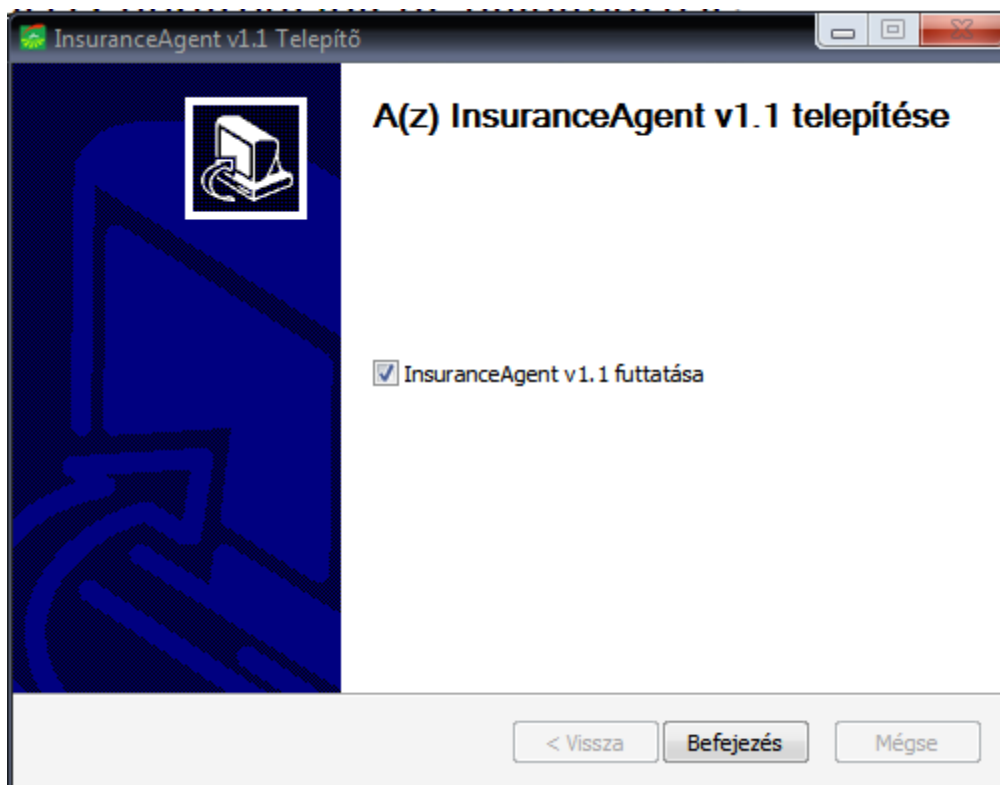
Biztosító

A következőkben a telepítő állományokat másol, és elvégzi a szükséges beállításokat.

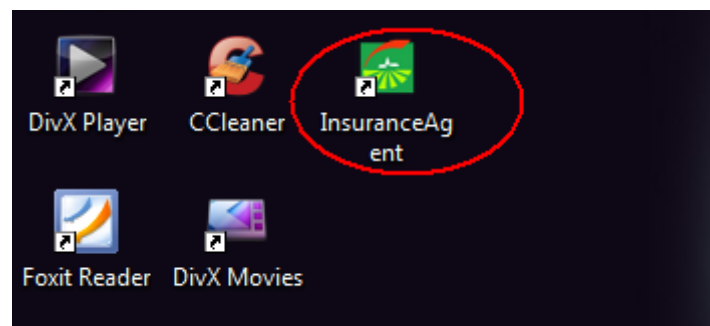


Biztosító

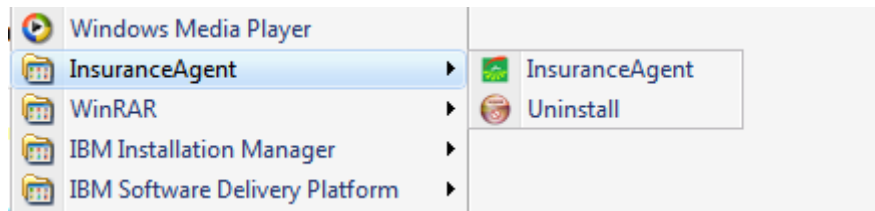
A telepítés végén máris elindíthatjuk az alkalmazást.



Az alkalmazás elindítható az asztalon elhelyezett ikonról,



vagy a Start menü/ Programok alól:



Az alkalmazás indítása után megkezdheti a munkát.