

# AKTÍV MAX KISOKOS 2014



másképp / mint mások







## TISZTELT PARTNERÜNK!

Életünk során számos kihívással kell szembenéznünk, de nyugdíjas éveink gondtalan megélése nem lehet ilyen. **Aktív korban** teremtjük meg a feltételeit annak, hogy később azzal foglalkozunk, ami igazán fontos, és ezáltal nyugdíjas éveink is aktívan telhessenek. Éppen ezért az öngondoskodás elengedhetetlen ahhoz, hogy a nyugdíj ne a szobafogságot jelentse, hanem a szabadságot, a lehetőséget arra, hogy bepótoljunk mindent, amire korábban nem volt időnk.

**AKTÍV MAX** befektetési egységekhez kötött **nyugdíjbiztosításunk** ahhoz nyújt segítséget ügyfeleink számára, hogy **maximálisan** élvezhessék az aktív nyugdíjaskor adta előnyöket.

### Miért ideális nyugdíjcélú megtakarítási forma az AKTÍV MAX?

#### Mert:

- **kedvező bónuszrendszerrel** támogatjuk a nyugdíjcél megvalósulását
- ügyfeleink **20%-os adójóváírással** is gyarapíthatják megtakarításuk összegét
- **kiemelkedő hozamok** elérésére van lehetőség
- a termék **rugalmasságának** köszönhetően lehetőség van a rendszer díjfizetés szüneteltetésére is, ha az élet úgy hozza.

AKTÍV MAX Nyugdíjbiztosítási termékünkkel tehát minden lehetőség adott a mozgalmas nyugdíjas évek megteremtéséhez, hogy ügyfeleink ne túljeljenek, hanem megélik a nyugdíjat.

#### Az AKTÍV MAX nyugdíjbiztosításnak minősül, mert

- a nyugdíjaskorra történő megtakarítást, öngondoskodást tesz lehetővé
- hosszú távú (legalább 10 évre szóló) elkötelezettséget jelent
- a befizetett díjakra adójóváírás vehető igénybe
- de a számlaérték csak a nyugdíjbiztosításokra vonatkozó biztosítási események bekövetkezése esetén válik hozzáférhetővé, egyéb esetben adófizetési kötelezettség keletkezhet



# AKTÍV MAX BEFEKTETÉSI EGYSÉGEKHEZ KÖTÖTT NYUGDÍJBIZTOSÍTÁS

## 1. ÁLTALÁNOS LEÍRÁS, FŐBB PARAMÉTEREK

→ **FŐBIZTOSÍTÁS (R6107)**  
és választható kiegészítő biztosítások kombinációja

→ **TARTAM**

- főbiztosítás: határozatlan tartamú, valamely biztosítási esemény bekövetkezéséig tart
- a kiegészítő biztosítás a főbiztosítás megszűnéséig, de legfeljebb az adott módozatnál meghatározott maximális lejáratú ideig tart
- kezdeti időszak: 36 hónap, ez alatt
  - a szerződés visszavásárlási értéke 0%
  - a kiegészítők aránya nem lépheti túl az éves díj 20%-át
  - a választott érték követés mértéke nem csökkenthető
  - nem lehet díjat csökkenteni, szüneteltetni, díjmentesíteni

→ **A BIZTOSÍTÁS SZEREPLŐI**

- **Szerződő:** 18-51 év közötti természetes személy
- **Főbiztosított:** csak egy fő lehet, megegyezik a Szerződővel
- **Biztosítottak:** összesen legfeljebb 10 fő, egyedileg választható fedezetekkel és biztosítási összegekkel (bővebben lásd a kiegészítő biztosítások összefoglaló táblázatában)

→ **A FŐBIZTOSÍTÁS SZOLGÁLTATÁSA**  
A szolgáltatás egy összegben vagy járadékban vehető fel, összege az alábbiak szerint alakul:

- a) a számla aktuális értéke, de legalább 1 000 000 HUF / 3 500 EUR**
  - halál esetén
- b) a számla aktuális értéke**
  - az egészségi állapot legalább 40%-os mértéket elérő károsodása,
  - a nyugdíjszolgáltatásra való jogosultság megszerzése,
  - a szerződés aláírásakor érvényes öregségi nyugdíjkorhatár betöltése esetén

→ **MARADÉKJOGOK: VISSZAVÁSÁRLÁS, PÉNZKIVONÁS**

- a felhalmozási egységek visszavásárlási értéke a 3. év után 100%
- **az eseti és felhalmozási egységek visszavásárlása is adófizetési kötelezettséggel járhat!**

→ **TKM- TELJES KÖLTSÉG MUTATÓ**

Biztosított kora	10 évre	15 évre	20 évre
45 év	-	-	2,50%-3,70%
50 év	-	2,95%-4,13%	-



## 2. DÍJAK

→ **DÍJFIZETÉS**

- lehetőség van rendszeres és eseti díj fizetésére is
- csak magyar forintban
- a rendszeres díj éves, féléves, negyedéves vagy havi gyakorisággal fizethető
- a csekkes díjfizetés pótdíjköteles, a pótdíjak mértéke az alábbiak szerint alakul:

Díjfizetési gyakoriság	Pótdíj nagysága csekkes díjfizetés esetén (havonta)
Éves	100 HUF/ 0,35 EUR
Féléves	150 HUF/ 0,53 EUR
Negyedéves	200 HUF/ 0,70 EUR
Havi	300 HUF/ 1,05 EUR

- **minimális éves díj:** 150 000 HUF
- **díjnövelés:** a tartam során fizetési gyakoriság szerinti fordulón lehetőséges, de a díj indexálással együtt is maximum 30%-kal emelhető
- **díjcsökkentés:** a 3. év után van rá lehetőség
- **díjpótlás:** az esedékes rendszeres biztosítási díjak kiegyenlítése eseti díjból az ügyfél kérelme alapján (adófizetési kötelezettséggel járhat!)
- **eseti díj:** a teljes tartam alatt bármikor fizethető, minimuma alkalmanként 20 000 HUF

→ **ÉRTÉKKÖVETÉS**

- százalékos érték (3-7% között), amely kötelezően választandó
- mértéke a tartam során módosítható, de a kezdeti időszakban nem csökkenthető

→ **VÁLASZTHATÓ DEVIZA**

- A befektetési egységek nyilvántartásának devizaneme választható: HUF és EUR
- A díjfizetés csak forintban lehetséges

→ **EGYSÉGTÍPUSOK**

- felhalmozási és eseti befektetési egységek (nincs kezdeti egység)



### 3. KÖLTSÉGEK

#### → ELVONÁSOK AZ UL SZÁMLÁRÓL (AZ ELSŐ ÉVES DÍJ SZÁZALÉKÁBAN)

Elvonások	1. év	2. év	3. év	4. év	5. év	Összesen
Első periódusban esedékes elvonás	50%	50%	50%	40%	0%	190%
Szerződéskötési költség	10%	10%	10%	0%	0%	30%
<b>Összes költség</b>	<b>60%</b>	<b>60%</b>	<b>60%</b>	<b>40%</b>	<b>0%</b>	<b>220%</b>

A fenti költségek havi szinten kerülnek elvonásra a szerződésről.

#### → ALAPKEZELÉSI KÖLTSÉG

- Iránytű eszközalapoknál 0,99%/év + sikerdíj (bővebben lásd a „Díjnyertes eszközalapok” résznl)
- a többi eszközalapnál egységesen 1,75%/év
- az árfolyamban jelenik meg (a www.axa.hu weboldalon közzétett árfolyamok már tartalmazzák az alapkezelési költséget!)

#### → TRANZAKCIÓK KÖLTSÉGE

- átváltás: ingyenes
- átirányítás: ingyenes
- díjptótlás: ingyenes
- devizaváltás: az átváltott összeg 0,9%-a

Pénzkivonás költsége	Minimum	Maximum
Bankszámlára utalásnál: 5%	500HUF/1,75EUR	5000HUF/17,5EUR
Postai utalás esetén: 8%	800HUF/2,75EUR	8000HUF/27,5EUR

#### → SZÁMLAKEZELÉSI KÖLTSÉG

a felhalmozási egységek számlaértékének 0,09%-a havonta, de min. 300 HUF/ 1 EUR és max. 4 000 HUF/ 15 EUR



## TERMÉKTULAJDONSÁGOK

### TÖBBLÉPCSŐS BÓNUSZRENDSZER – DÍJAZZUK AZ ELKÖTELEZETTSÉGET

AZ AKTÍV MAX MÁR A KEZDETEKTŐL BÓNUSZJÓVÁÍRÁSSAL JÁRUL HOZZÁ A MEGTAKARÍTÁS-HOZ, AMI A SZERZŐDÉS TARTAMA ALATT FOLYAMATOSAN NŐVEKSIK.

Díjszünnetelés, pénzkivonás esetén sem feltétlenül csökken a kifizethető rendszeres bónusz mennyisége, mivel azt az átlagos éves díj alapján számítjuk. Ha tehát a pénzkivonást követő 5 éven belül díjmelés is történik, a bónusz akár az eredetivel megegyező mértékű is lehet. Ezáltal egyszerű és átlátható bónuszrendszerrel támogatjuk azokat, akik hosszútávra terveznek.

Fontos, hogy pénzkivonás esetén **adófizetési kötelezettség keletkezhet**, amennyiben az ügyfél korábban a nyugdíjbiztosításra adójóváírást vett igénybe!



#### 1. INDULÓ BÓNUSZ – AZ ELSŐ ÉVES DÍJ ALAPJÁN

„Jelentős előny már az induláskor!”

A megtakarítást legjobb indulótőkével kezdeni. Az AKTÍV MAX ezt biztosítja ügyfeleink számára, akik **már az első befizetéskor jogosultak Induló Bónusra** az alábbiak szerint:

Első éves díj mértéke	Induló Bónusz nagysága (az első éves díj százalékában)
240 000 – 599 999 HUF	20%
600 000 – 1 199 999 HUF	30%
1 200 000 – 1 799 999 HUF	40%
1 800 000 HUF-tól	50%

A bónusz **felhalmozási egységként azonnal befektetésre kerül**

- a foglaldíjjal együtt
- a rendszeres díjnak megfelelő allokáció szerint
- 3 év után hozzáférhető



## 2. RENDSZERES HŰSÉGBÓNUSZOK – AZ ÁTLAGOS ÉVES DÍJ %-ÁBAN

„Ügyfeletem nem éri hátrány akkor sem, ha átmeneti pénzügyi nehézségei adódnak.”

Ügyfeleink a szerződés tartama alatt a 25. évig minden 5. évben jogosultak hűségbónusz jóváírásokra a feltételekben meghatározottak szerint.

**A bónusz mértéke az adott évfordulóig számított átlagos éves díj meghatározott %-a.**

- az összes rendszeres befizetés és a felhalmozási egységekből történő kivonások alapján kalkuláljuk (az eseti befizetések és az adójóváírások sem számítanak bele!)
- jóváírások felhalmozási egységek formájában, a rendszeres díjnak megfelelő allokáció szerint történik
- az ügyfél nem esik el a bónuszától akkor sem, ha díjfizetési nehézsége adódik, vagy hirtelen pénzre lesz szüksége

**A jóváírás alapja = befektetett rendszeres díjak – pénzkivonások felhalmozási egységekből eltelt évek száma**

FONTOS:

**A rendszeres hűségbónusz csak akkor kerül jóváírásra, ha a szerződés státusza nem díjmentesített vagy díjszűneteltetett.**

A rendszeres jóváírások lehetséges mértékét az alábbi táblázat tartalmazza:

Évforduló	Hűségbónusz mértéke (az eltelt évek befizetései alapján)
5.	30%
10.	100%
15.	100%
20.	100%
25.	100%

### Példa a szerződés 10. évfordulóján esedékes hűségbónuszra

Éves díj nagysága 10 éven keresztül minden évben	300 000 Ft	(havi 25 000 Ft)
Szerződéskötés kezdete óta eltelt hónapok száma	120	(összes díj: 120 * 25 000 Ft = 3 000 000 Ft)
Díjjal rendezett hónapok száma	111	(összes befizetett díj: 111 * 25 000 Ft = 2 775 000 Ft)
Díjjal nem rendezett hónapok száma	9	(összes hiányzó díj: 9 * 25 000 = 225 000 Ft)
Pénzkivonás mértéke felhalmozási egységekből	200 000 Ft	
10. éves hűségbónusz mértéke	az átlag éves díj 100%-a	

$$10. \text{ évi hűségbónusz} = \frac{120 * 250\,000 - 9 * 250\,000 - 200\,000}{10 \text{ év}} * 100\% = 257\,500 \text{ Ft}$$

## DÍJNYERTES ESZKÖZALAPOK, SIKERDÍJAS ALAPKEZELÉS

ÜGYFELEINK KÉTFÉLE DEVIZÁBAN 20 ESZKÖZALAP KÖZÜL VÁLASZTHATNAK, AMELYEK KÖZÜL AZ IRÁNYTŰ ÉS A GLOBÁLIS FEJLETT PIACI RÉSZVÉNY ESZKÖZALAPOK KIEMELKEDŐ TELJESÍTMÉNYÜKNEK KÖSZÖNHETŐEN 2013-BAN A BIZTOSÍTÓI ESZKÖZALAPOKAT KITÜNTETŐ MONEymoon AWARDS DÍJÁTADÓN KATEGÓRIÁJUKBAN ELSŐ DÍJAT NYERTEK.

### 1. IRÁNYTŰ ALAPOK – SIKERDÍJAS ALAPKEZELÉSSEL

„A jó befektetés közös érdek.”

Iránytű eszközalapunk széles körben válogat a befektetési lehetőségek között arra törekedve, hogy a jövő kiszámíthatatlansága ellenére pozitív hozamot érhesen el. Működését egy algoritmus vezérli, amely múltbeli adatok alapján értékeli a teljesítményt, és a 25 mögöttes befektetési célpont közül havonta a három legígéretesebbet választja ki.

A befektetés sikere a biztosító és az ügyfél közös érdeke – ezért az Iránytűhöz kapcsolódó alapkezelési költséget is ehhez igazítjuk! A sikerdíjas alapkezelés lényege, hogy az alapkezelési költség fix 0,99%-os részből és sikerdíjból tevődik össze, a sikerdíj pedig csak akkor kerül felszámításra, ha az eszközalap hozama meghaladja a küszöbhozamot.

- az Iránytű eszközalap HUF és EUR devizában is elérhető
- alapkezelési költség = éves fix 0,99%+sikerdíj (összesen maximum 0,99-2,5%/év)
  - sikerdíj: a küszöbhozam feletti hozam 20%-a
  - sikerdíjat csak a küszöbhozam feletti hozam esetén számolunk fel
- küszöbhozam = rövid lejáratú állampapírok indexe
  - Iránytű HUF esetén: RMAX index
  - Iránytű EUR esetén: Citi European Monetary Union Government Bond 1-3y EUR TR index
- a sikerdíj felszámítása naptári éves elszámolással történik
- az alapkezelési költség az árfolyamban jelenik meg

#### Példa a sikerdíj elszámolására:

RMAX naptári éves teljesítménye → 4%

Iránytű HUF naptári éves teljesítménye (a sikerdíj elhatárolása előtt) → 8,25%

Sikerdíj mértéke: (8,25%-4%)\*20% = 0,85%

**Alapkezelési költség éves mértéke: 0,99% + 0,85% = 1,84% (kevesebb, mint 1,95%!)**

#### Az Iránytű eszközalap igénybevételeinek feltétele:

- felhalmozási egységekre: legalább 300 000 HUF folyamatosan fizetendő éves díj
- eseti egységekre: legalább 1 000 000 HUF / 3 500 EUR értékű eseti számlaérték

## 2. ÖSSZES ELÉRHETŐ ESZKÖZALAPUNK DEVIZA ÉS KOCKÁZATI BESOROLÁS SZERINT

KOCKÁZAT

FORINT	EURÓ
Pénzpiaci	Brüsszel
Hazai kötvény	
Fashion Bond	
Best Selection HUF	Best Selection EUR
Iránytű HUF	Iránytű EUR
Globális fejlett piaci HUF	Globális fejlett piaci EUR
Vogue	
Ingatlan	
Kincskereső	
Arany	
Dél Csillagai HUF	Dél Csillagai EUR
Ázsiai HUF	Ázsiai EUR
Auróra HUF	Auróra EUR



## 3. ESZKÖZALAP-VÁLOGATÁSAINK

Magyar forint	Megfontolt	100%	Kiegészítő	100%	Dinamikus	100%
	Pénzpiaci forint eszközalap	50%	Pénzpiaci forint eszközalap	25%	Pénzpiaci forint eszközalap	10%
Hazai kötvény forint eszközalap	30%	Hazai kötvény forint eszközalap	25%	Hazai kötvény forint eszközalap	20%	
Globális fejlett piaci részvény forint eszközalap	20%	Globális fejlett piaci részvény forint eszközalap	35%	Globális fejlett piaci részvény forint eszközalap	35%	
		Auróra délkelet- és kelet-európai részvény forint eszközalap	5%	Auróra délkelet- és kelet-európai részvény forint eszközalap	9%	
		Dél csillagai latin-amerikai és afrikai részvény forint eszközalap	5%	Dél csillagai latin-amerikai és afrikai részvény forint eszközalap	9%	
		Ázsiai részvény forint eszközalap	5%	Ázsiai részvény forint eszközalap	9%	
				Kincskereső árupiaci forint eszközalap	8%	

Euró	Megfontolt	100%	Kiegészítő	100%	Dinamikus	100%
	Brüsszel inflációhoz kötött kötvény euró eszközalap	80%	Brüsszel inflációhoz kötött kötvény euró eszközalap	50%	Brüsszel inflációhoz kötött kötvény euró eszközalap	30%
Globális fejlett piaci részvény euró eszközalap	20%	Globális fejlett piaci részvény euró eszközalap	35%	Globális fejlett piaci részvény euró eszközalap	35%	
		Auróra-délkelet- és kelet-európai részvény euró eszközalap	5%	Auróra-délkelet- és kelet-európai részvény euró eszközalap	11%	
		Dél csillagai latin-amerikai és afrikai részvény euró eszközalap	5%	Dél csillagai latin-amerikai és afrikai részvény euró eszközalap	12%	
		Ázsiai részvény euró eszközalap	5%	Ázsiai részvény euró eszközalap	12%	

## ÁRFOLYAMFIGYELÉS FUNKCIÓ – AUTOMATIKUS VISSZAVÁLTÁSSAL

„Kényelmesen eredményes!”

ÁRFOLYAMFIGYELÉS FUNKCIÓNK AZOKNAK NYÚJTHAT SEGÍTSÉGET, AKIKNEK NINCS IDEJÜK A PÉNZ-ÜGYI PIACOK VÁLTOZÁSAIT FOLYAMATOSAN NYOMON KÖVETNI, DE TARTANAK ATTÓL, HOGY EGY HIRTELEN ÁRFOLYAMESÉS NAGY VESZTESÉGET JELENTHET SZÁMUKRA. ÜGYFELEINK A FUNKCIÓ SEGÍTSÉGEVEL AKÁR TELJESEN AUTOMATIZÁLHATJÁK BEFEKTETÉSÜK KEZELÉSÉT!

### 1. TOVÁBBFEJLESZTETT SZOLGÁLTATÁS

#### → ÉRTÉKÖRZÉSI IDŐSZAK (STOP-LOSS)

- a kiválasztott eszközalapokat folyamatosan figyeljük
- az ügyfél által megjelölt szintet meghaladó árfolyamesés esetén **automatikusan** a biztosító által a legalacsonyabb kockázatúnak ítélt eszközalapba helyezük át a befektetési egységeket
- az értékörzési limit szintjét az ügyfél állíthatja be eszközalaponként, és ezen a beállításon a tartam során módosíthat
- a kiváltásról minden esetben SMS-t és e-mailt küldünk az ügyfél által megadott elérhetőségekre

#### → NÖVEKEDÉSJELZÉSI IDŐSZAK (START-BUY)

##### ÚJ ELEMEKKEL

- a kiváltást követően az eszközalapokat továbbra is figyeljük
- az ügyfél által megjelölt mértékű árfolyamemelkedés esetére két lehetőség áll rendelkezésre:
  - **automatikusan visszaváltunk a megadott eszközalapba** vagy
  - csak értesítést küldünk, így lehetőség van egyedileg visszaváltani az eszközalapba,
- a fenti két lehetőség közül a biztosítás tartama alatt bármelyik szabadon választható
- a növekedéscélzési limit szintjét az ügyfél állíthatja be, eszközalaponként, és ezen a beállításon a tartam során módosíthat
- a visszaváltásról minden esetben értesítést küldünk az ügyfél által megadott elérhetőségekre

### 2. IGÉNYLÉSI FELTÉTELEK

→ A FUNKCIÓ A BIZTOSÍTÁSI DÍJ MÉRTÉKÉTŐL FÜGGETLENÜL MINDEN SZERZŐDÉSRE IGÉNYELHETŐ

→ BÁRMILYEN EGYSÉGTÍPUSRA (ESETI, FELHALMOZÁSI VAGY MINDKETTŐ) KÉRHETŐ

#### → A FUNKCIÓ KÖLTSÉGE

- 50 HUF/0,2 EUR/eszközalap/hó
- költséget csak értékörzési időszakban számolunk fel!



## KIEGÉSZÍTŐ BIZTOSÍTÁSI FEDEZETEK SZÉLES PALETTÁJA

A NYUGDÍJAS ÉVEK TELJES ÉRTÉKŰ MEGÉLÉSÉHEZ NEM CSAK HOSSZÚ TÁVRA SZÓLÓ RENDSZERES MEGTAKARÍTÁSRA VAN SZÜKSÉG, HANEM A VÁRATLAN ÉLETHELYZETEKRE IS ÉRDEMES FELKÉSZÜLNI, MIVEL EGY BETEGSÉG VAGY BALESET ESETÉN A GYÓGYULÁS KÖRÜLMÉNYEI DÖNTŐEN MEGHATÁROZZÁK A TOVÁBBI ÉLETMINŐSÉGÜNKET. KIEGÉSZÍTŐ BIZTOSÍTÁSAINK AZ ILYEN HELYZETEKRE NYÚJTANAK VÉDELMEZT ANNAK ÉRDEKÉBEN, HOGY ÜGYFELEINK A NYUGDÍJASKORBAN IS AKTÍVAK MARADHASSANAK!

→ Biztosítási összegtől függően orvosi vizsgálat és egészségi nyilatkozat nélkül!

→ A kiegészítő biztosítás megszűnik

- a főszerződés visszavásárlásával, megszűnésével
- **díjmentesítés, díjszüneteltetés esetén**
- a tartam végén
- a kiegészítő felmondása esetén

FONTOS:

- a kiegészítő biztosítások díja után nem vehető igénybe adójóváírás!
- a kezdeti időszakban a kiegészítő biztosítások díja nem lehet több az éves díj 20%-ánál!
- az első 5 évben korlátozott a Biztosító kockázatvállalása!



### A választható kiegészítő biztosítások összefoglaló táblázata

Kiegészítők	Belépési kor	Max. lejárat kor	Minimális biztosítási összeg	Maximális biztosítási összeg	Lehetséges tartam	Várakozási idő
Y7111	Haláleset	1-110	110	100 000 HUF/ 400 EUR	-	6 hónap
Y0114	Baleseti halál	1-75	75	100 000 HUF/ 400 EUR	-	-
Y0115	Baleseti rokkantság	1-75	75	200 000 HUF/ 800 EUR	-	-
Y0116	Baleseti keresőképtelenség	18-65	65	1 000 HUF/ 4 EUR/nap	20 000 HUF/ 70 EUR nap	-
Y0121	Baleseti műtéti térítés	1-75	75	10 000 HUF	-	-
Y1103	Végleges rokkantság	18-65	65	500 000 HUF	-	6 hónap
Y1111	Műtéti térítés	1-65	65	10 000 HUF	-	6 hónap
Y1114	Kritikus betegség	1-65	65	500 000 HUF	-	6 hónap

Maximum: kortól és a szerződés hátralévő tartamától függ

### Komplex Rokkantsági csomagok

Az alábbi Y8112, Y1112, Y9113 és Y9114 jelű kiegészítő biztosítások kizárólag a Komplex Rokkantsági csomagok keretében érhetők el, önállóan nem választhatóak!

Y8112	Díjtvállalás rokkantság esetére	18-65	65	fix, az aktuális éves díjjal megegyező összeg		6 hónap*
Y1112	Egyszeri térítés rokkantság esetére	18-65	65	fix összeg: az éves díj négyszerese		6 hónap*
Y9113	Járadékszolgáltatás rokkantság esetére	18-65	65	fix, az aktuális éves díjjal megegyező összeg		6 hónap*
Y9114	Kétszeres járadékszolgáltatás rokkantság esetére	18-65	65	fix, az aktuális éves díj kétszeresével megegyező összeg		6 hónap*

\* 50%-os és azt meghaladó baleseti rokkantság esetén nincs várakozási idő





### Komplex Rokkantsági csomagok

A rokkantsági csomagok betegségből, balesetből eredő súlyos, végleges rokkantság esetére jelenthetnek támaszt az eseményt követő nehéz és a teljes családot érintő élethelyzetekben, akár rendszeres juttatás formájában is, három különböző csomagban.

- BIZTOSÍTÁSI ESEMÉNY: a Szerződő Főbiztosított
- végleges rokkantsága (D-E rokkantsági kategória, 70-100%-os egészségkárosodás)
  - baleseti súlyos rokkantsága (50% és felette)



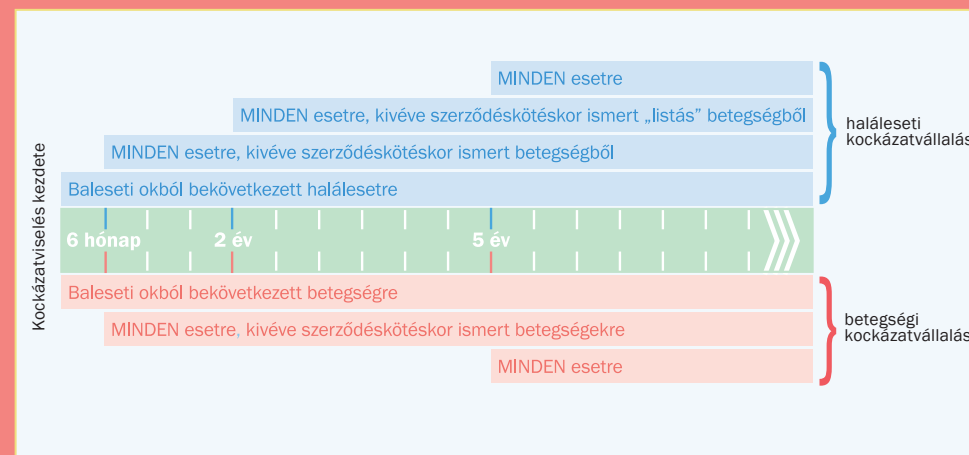
### → BIZTOSÍTÁSI SZOLGÁLTATÁS

Kód	Kiegészítő biztosítások megnevezése	Komplex rokkantsági csomag I	Komplex rokkantsági csomag II	Komplex rokkantsági csomag III
<b>Biztosítási összeg</b>				
Y8112	Díjtvállalás Rokkantság esetére	főbiztosítás éves díja	főbiztosítás éves díja	főbiztosítás éves díja
Y1112	Egyszeri Térítés Rokkantság Esetére	főbiztosítás éves díjának négyszerese	főbiztosítás éves díjának négyszerese	főbiztosítás éves díjának négyszerese
Y9113	Járadékszolgáltatás Rokkantság Esetére	—	főbiztosítás éves díja	—
Y9114	Kétszeres Járadékszolgáltatás Rokkantság esetére	—	—	főbiztosítás éves díjának kétszerese
<b>Éves díjtétel (főbiztosítás éves biztosítási díjának arányában)</b>		<b>5%</b>	<b>8%</b>	<b>10%</b>

Amennyiben a Főbiztosított egészségkárosodása miatt mind a Főbiztosításra, mind a Komplex rokkantsági csomagra egyidőben szolgáltat a Biztosító, az utóbbihoz tartozó díjtvállalási szolgáltatás járadék formájában kerül kifizetésre a Kedvezményezett részére!

### 3. HALASZTOTT KOCKÁZATVÁLLALÁS - KOCKÁZATELBÍRÁLÁS NÉLKÜL

**A Biztosító nem végez egészségügyi kockázatelbírást, de az első 5 évben korlátozottan vállalja a kockázatot, ami annyit jelent, hogy nem minden esetben és nem minden kár esetén térít. A halasztott kockázatvállalás lépcsőit az alábbi ábra szemlélteti.**



→ A KIZÁRÁSOK FOKOZATOS FELOLDÁSA A KOCKÁZATVISELÉS KEZDETÉTŐL SZÁMÍTVA AZ ALÁBBI SORRENDEN TÖRTÉNIK

- balesetből eredő kockázatokra a kockázatviselés napjától térítünk
- a 6. hónap végéig kizárunk valamennyi betegségből eredő kockázatot
- a 24. hónap végéig kizárunk valamennyi olyan betegségből eredő kockázatot, amelyet a Biztosított az ajánlat aláírásakor ismert
- a 60. hónap végéig kizárunk valamennyi olyan betegségből eredő kockázatot, amelyet a Biztosított az ajánlat aláírásakor ismert. Ez alól kivétel a haláleseti szolgáltatás, amennyiben a halál oka olyan ismert betegség, amely a Kiegészítő Biztosítások Általános Feltételei 1. számú mellékletében nem került felsorolásra



## ADÓJÓVÁÍRÁS

A BEFIZETETT RENDSZERES ÉS ESETI DÍJAK UTÁN ÉVENTE 20%, DE LEGFELJEBB 130 000 FT ADÓJÓVÁÍRÁS VEHETŐ IGÉNYBE

- az igénybe vehető adójóváírásról a Biztosító igazolást állít ki a Szerződő részére
- az igénybevételről a Szerződőnek kell nyilatkoznia az adóbevallással egyidőben
- a kiegészítő biztosításokra fizetett díjak után nem jár adójóváírás!
- a jóváírásokat eseti díjként a legalacsonyabb kockázatúnak ítélt eszközalapba fektetjük, innen szabadon átválthatóak

AZ ADÓJÓVÁÍRÁSOK TELJES ÖSSZEGE 20%-KAL NÖVELTEN FIZETENDŐ VISSZA, HA

- a szerződés nem biztosítási esemény miatt szűnik meg (visszavásárlás, díjnemfizetés),
- a szerződésről pénzkivonás történik,
- a szerződés a továbbiakban nem minősül nyugdíjbiztosításnak

A visszafizetendő összeget a Biztosító a kifizetésekből a fenti esetekben levonja. Amennyiben a kifizetés nem nyújt teljes mértékben fedezetet, a le nem vont részt a Szerződő köteles megfizetni az adóhatóság felé.



## RUGALMASAN ALAKÍTHATÓ SZERZŐDÉS

*AZ ÉVEK MŰLÁSÁVAL IGÉNYEINK ÉS ÉLETHELYZETÜNK IS VÁLTOZHAT, ÉPPEN EZÉRT FONTOS, HOGY MEGTAKARÍTÁSUNKAT IS RUGALMASAN KEZELHESSÜK. AZ AKTÍV MAX NYUGDÍJBIZTOSÍTÁST ÚGY ALAKÍTOTTUK KI, HOGY MEGOLDÁST NYÚJTHASSUNK MINDEN ÉLETHELYZETBEN.*

→ A MEGTAKARÍTÁS RUGALMASAN ALAKÍTHATÓ

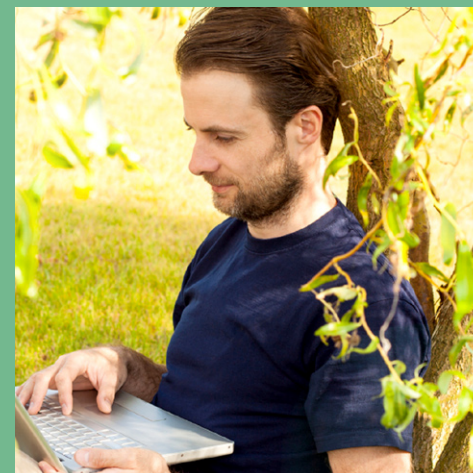
- devizaváltásra lehetőség van a teljes tartam során
- a befektetés az eszközalapok között bármikor újraosztható
- az Árfolyamfigyelés egyedi funkció mindenkinél, bármely egység típusra elérhető

→ KIEGÉSZÍTŐ BIZTOSÍTÁSOK KÖTÉSE, TÖRLÉSE

- a kockázatviselés kezdetétől, díjfizetési gyakoriság szerint módosítható a kiegészítő biztosítások köre
- A kiegészítő biztosítások automatikusan megszűnnek
  - díjszüneteltetéskor
  - díjmentesítéskor
  - a tartam végén

→ A BIZTOSÍTÁS SZEREPLŐINEK VÁLTOZTATÁSA

- a kiegészítő biztosítottak személye a tartam során bármikor változtatható





→ **DÍJFIZETÉSHEZ KAPCSOLÓDÓ VÁLTOZTATÁSOK**

→ **RENDSZERES DÍJ**

- díjcsökkentés: a 3. év után lehetséges
- díjnövelés: indexálással együtt maximum 30%-kal emelhető a díj
- díjszüneteltetés: a 3. év után lehetséges
- díjmentesítés: a 3. év után lehetséges
- díjfizetési mód, gyakoriság változtatása: díjfizetési gyakoriság szerint kérhető (A csekkes díjfizetés pótdíjköteles!)
- értékkövetés mértéke: kötelezően választandó (3–7% közötti érték adható meg), a tartam során bármikor növelhető, és a 3. év után csökkenthető
- igény szerinti díjpótlás lehetősége eseti díjból (a visszavásárlási táblázat szerint; adófizetési kötelezettséggel járhat!)

→ **ESETI DÍJ**

- bármikor fizethető
- minimuma 20 000 HUF

→ **VISSZAVÁSÁRLÁS / PÉNZKIVONÁS**

- felhalmozási egységekre a visszavásárlási érték a 3. év után 100%
- eseti egységekre a termékfeltételekben található visszavásárlási táblázat szerint
- adófizetési kötelezettséggel járhat, ha a Szerződő a tartam során adójóváírást vett igénybe!



**SZERZŐDÉSKÖTÉSHEZ SZÜKSÉGES DOKUMENTUMOK**

ELEKTRONIKUS SZERZŐDÉSKÖTÉSI MAPPÁBAN ELÉRHETŐEK

**KÖTELEZŐEN KITÖLTENDŐ**

**1. SZERZŐDÉSKÖTÉSI NYOMTATVÁNY ELEKTRONIKUS AJÁNLATFELVÉTELHEZ**

**2. BIZTOSÍTOTTI NYILATKOZATI LAP**

- meghatalmazás az OEP felé
- nyilatkozat halasztott kockázatvállalásról
- kedvezményezett-jelölő nyilatkozat
- külföldi lakóhellyel rendelkező Főbiztosított/Biztosított nyilatkozata (PEP-nyilatkozat)

**3. NYUGDÍJBIZTOSÍTÁSHOZ KAPCSOLÓDÓ NYILATKOZAT**

**EGYÉB DOKUMENTUMOK**

**4. FELHATALMAZÁS CSOPORTOS BESZEDÉSI MEGBÍZÁS TELJESÍTÉSÉRE**

**5. SZOLGÁLTATÁSI SZERZŐDÉS IBIZTOSÍTÓ SZOLGÁLTATÁS IGÉNYBEVÉTELÉRE**

**6. TERMÉKISMERTETŐ**

**FONTOS!**

- Az igényfelmérést minden esetben el kell végezni, és a „Szerződés-kötési nyomtatvány elektronikus ajánlatfelvételhez” című dokumentum Igényfelmérésről szóló pontját mindenképp ki kell tölteni!
- Az ügyféllel minden szükséges dokumentumot, minden pirossal megjelölt helyen alá kell írni!
- Egyéb dokumentumaink a [www.axa.hu](http://www.axa.hu) oldalon találhatóak.





**AXA Biztosító Zrt.**

1138 Budapest, Váci út 135-139.

06 40 30 30 30

info.axa@axa.hu

**www.axa.hu**